

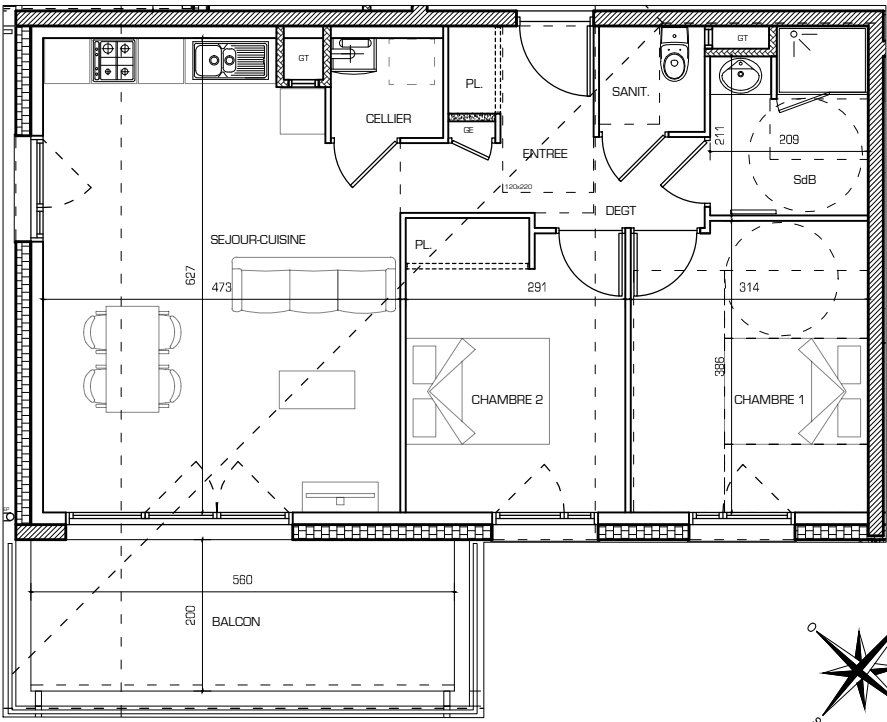
RESIDENCE DE LA CURE

212, rue de l'Eglise
01800 VILLIEU-LOYES-MOLLON

T3-204	
NIVEAU 2	
TYPE	3
P S L A	



PLAN DE MASSE



DENOMINATIONS	SURFACES
ENTREE	4.98 m ²
CELLIER	1.96 m ²
DEGAGEMENT	1.92 m ²
SANITAIRE	1.96 m ²
SALLE DE BAIN	4.85 m ²
CHAMBRE 1	11.93 m ²
CHAMBRE 2	10.90 m ²
SEJOUR - CUISINE	27.83 m ²
TOTAL LOGEMENT	66.33 m²
ANNEXES	
BALCON	11.20 m ²

Avertissement : Les côtes et les surfaces sont mentionnées à titre indicatif et sont susceptibles de variation dans les tolérances du contrat de réservation. Les gaines et les soffites sont mentionnés à titre indicatif, ils sont susceptibles de légères variations ou créations en fonction d'imprévus techniques ou administratifs. L'emplacement des éléments de cuisine et salle de bains est donné à titre indicatif. La représentation graphique des haies et des arbres est purement symbolique et n'a pas de caractère contractuel. Seuls les éléments définis dans la notice descriptive de location sont contractuels.

