



Bâtisseur de bien vivre

François FORBON - Denis TOUSSAET
ARCHITECTES DPLG

Z.A. en Program Nord
01100 AMBRIEU EN BUCY
RD - 04 78 20 04 72

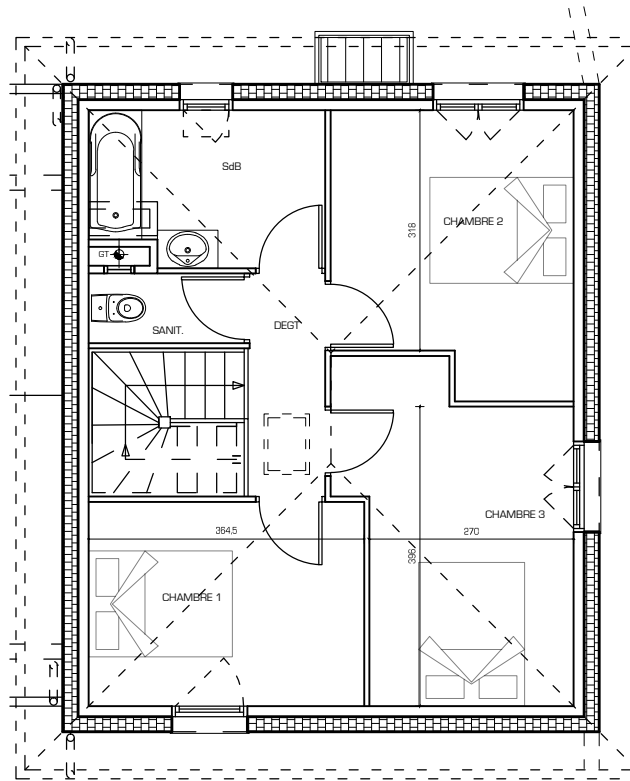
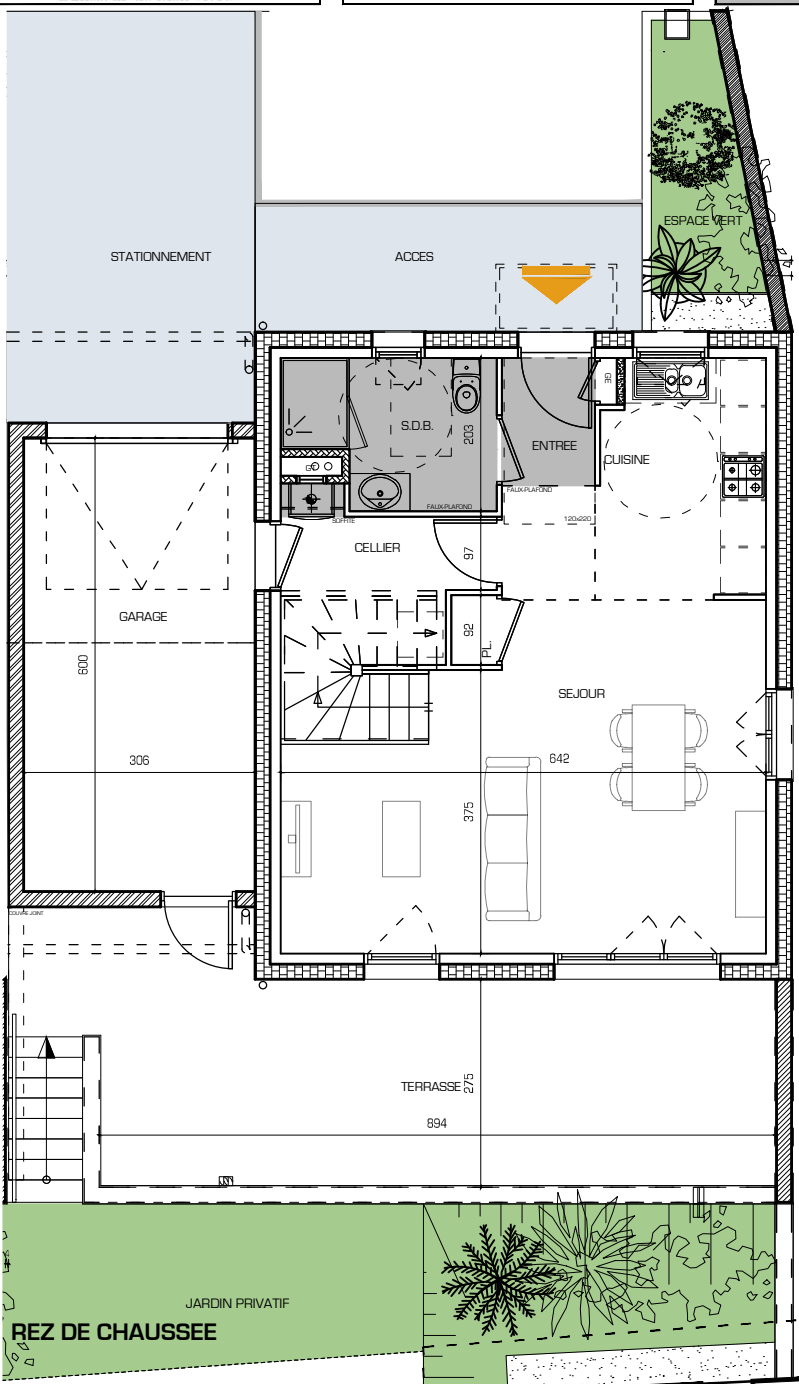
25 mai 2022

RESIDENCE DE LA CURE

212, rue de l'Eglise
01800 VILLIEU-LOYES-MOLLON

T4-3

PSLA TYPE 4



ETAGE



DENOMINATIONS	SURFACES
AU REZ DE CHAUSSEE	
ENTREE	3.94 m ²
PLACARD SOUS ESCALIER	0.55 m ²
SALLE D'EAU	5.05 m ²
CELLIER	4.37 m ²
CUISINE	6.84 m ²
SEJOUR	25.38 m ²
TOTAL RDC	46.13 m²
A L'ETAGE	
DEGAGEMENT	2.99 m ²
SANITAIRE	1.90 m ²
SALLE DE BAIN	6.20 m ²
CHAMBRE 1	9.84 m ²
CHAMBRE 2	11.16 m ²
CHAMBRE 3	12.24 m ²
TOTAL ETAGE 1	44.33 m²
TOTAL SURFACES HABITABLES	90.46 m²
ANNEXES	
GARAGE	18.36 m ²
SURFACES EXTERIEURES	
TERRASSE	28.67 m ²
JARDIN PRIVATIF	26.93 m ²
ESPACES VERTS	4.27 m ²
STATIONNEMENT ET ACCES	26.68 m ²
SURFACE DU LOT	176 m²

Avertissement : Les côtes et les surfaces sont mentionnées à titre indicatif et sont susceptibles de variation dans les tolérances du contrat de réservation. Les gaines et les soffites sont mentionnés à titre indicatif; ils sont susceptibles de légères variations ou créations en fonction d'impératifs techniques ou administratifs. L'emplacement des éléments de cuisine et salle de bains est donné à titre indicatif. La représentation graphique des haies et des arbres est purement symbolique et n'a pas de caractère contractuel. Seuls les éléments définis dans la notice descriptive de location sont contractuels.

