

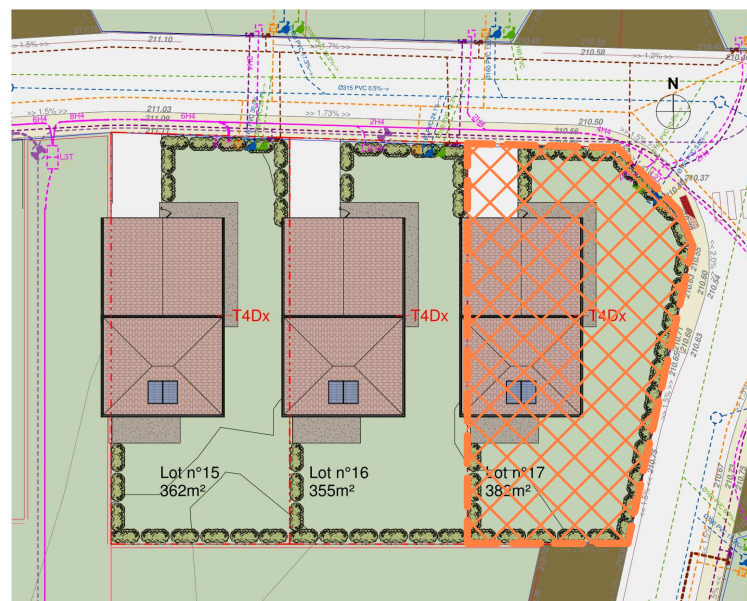
Logement N°17 - Page 1

Typologie : T4 Duplex

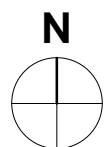
Surface lot : 382 m²

Tableau de surfaces

Nom	Surface (m ²)
CELLIER	2,97
CHAMBRE 1	11,05
CHAMBRE 2	10,72
CHAMBRE 3	9,66
DGT 1	2,56
DGT 2	3,54
ENTREE	4,54
ESPACE JOUR	28,27
PL.1	0,77
PL.2	0,85
PL.3	0,85
SDB	4,06
SDE	4,06
WC	1,29
T4BDx	85,19
ESPACE VERT	232,51
GARAGE	23,09
TERRASSE	11,52



Plan de repérage du logement



CONSTRUCTION DE 9 LOGEMENTS INDIVIDUELS

Route de Charlemagne - 01380 BAGE-DOMMARTIN



PLAN DE MASSE TOITURE

1 : 200

PLAN DE MASSE

1 : 125

PLAN R+1

1 : 125

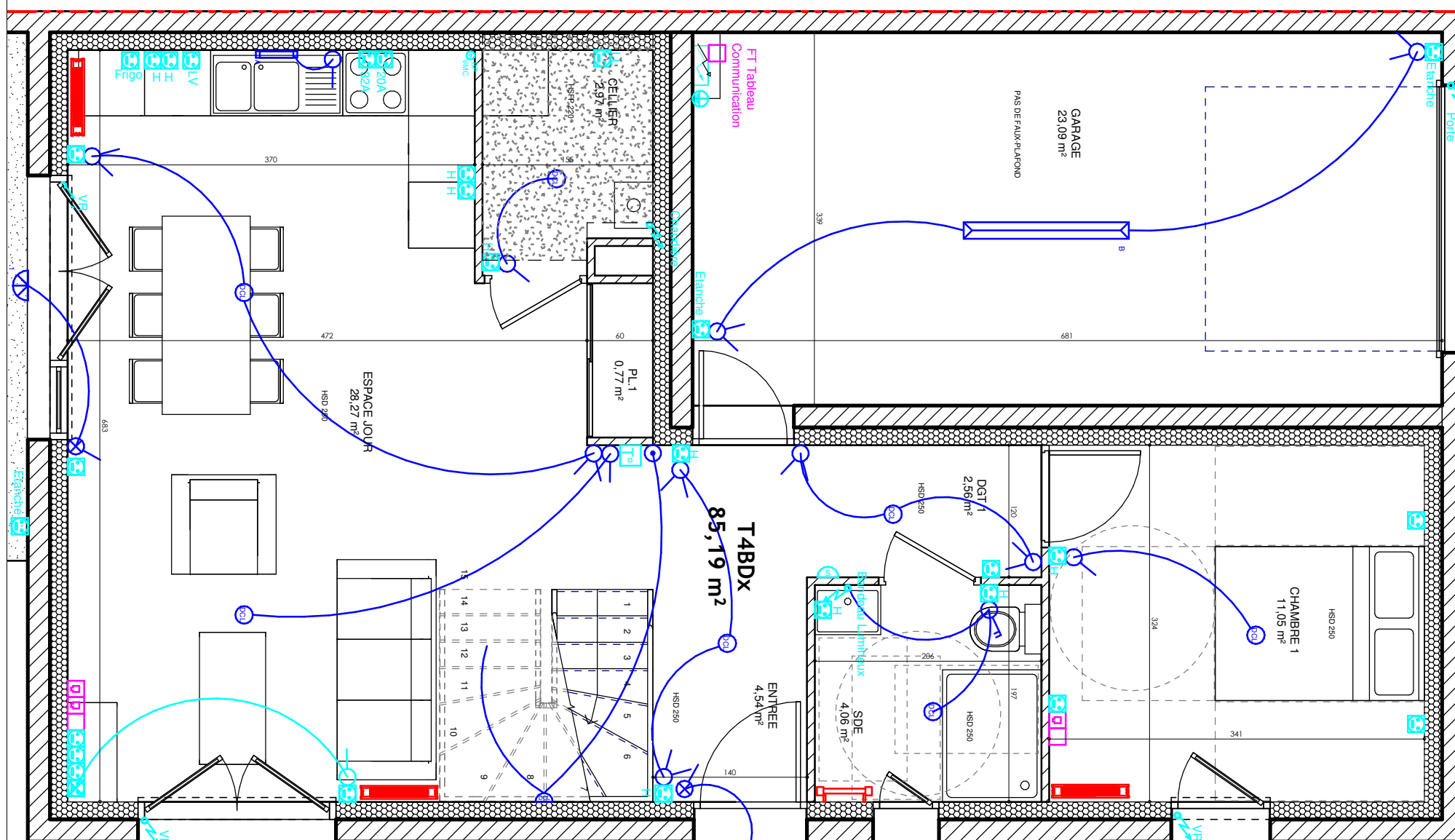
Nota : Le présent document exprime la figure et les dispositions générales du logement. Des variations peuvent intervenir en fonction des impératifs techniques de construction et des tolérances d'exécution et réglementaires. Ainsi, les indications de surfaces et dimensions des pièces, terrain, espaces extérieurs, ainsi que la disposition des appareillages et radiateurs sont données sous réserve des impératifs techniques de construction et des tolérances d'exécution. Les éléments de cuisine en pointillé ne sont pas fournis et ne sont qu'indicatifs. Seuls les appareils sanitaires sont fournis.

Logement N°17 - Page 2

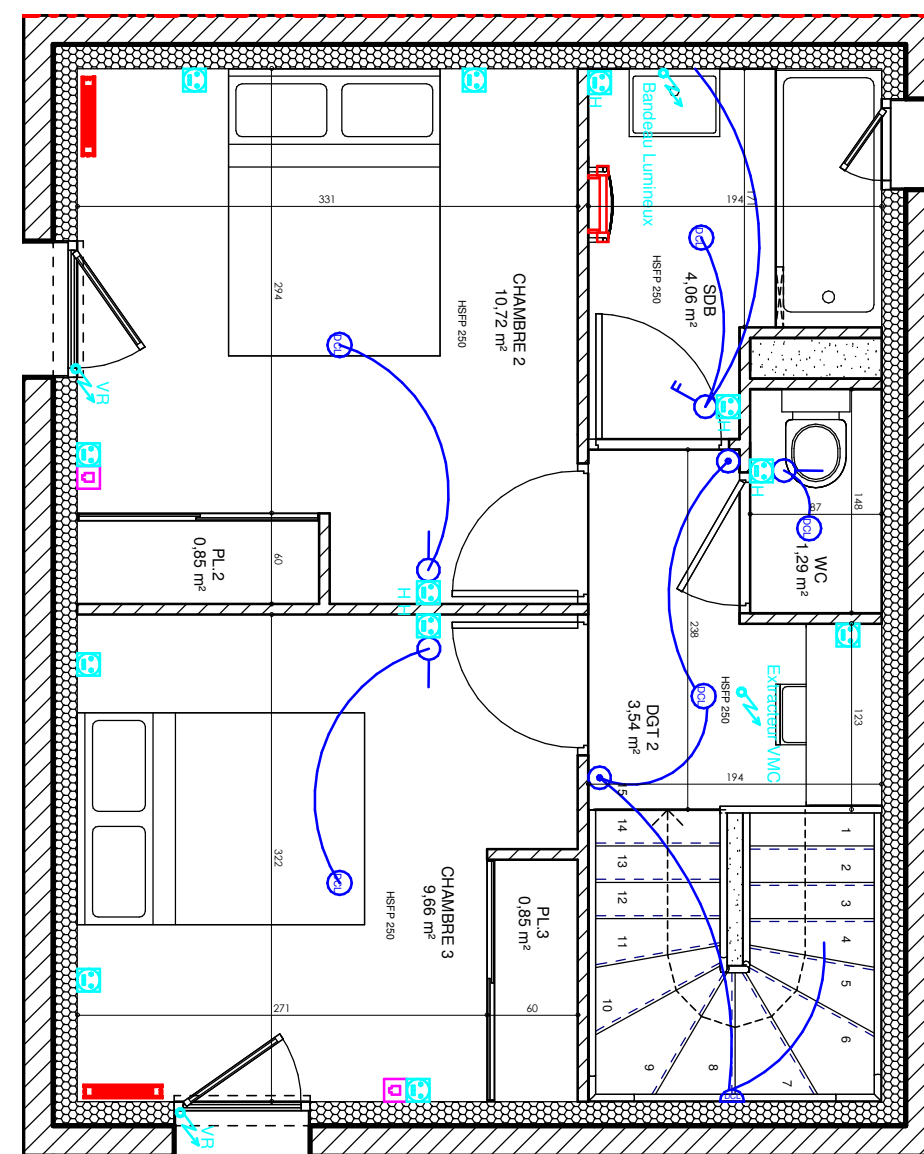
Typologie : T4 Duplex

Surface lot : 382 m²

- RADIATEURS
- PRISES COURANT FORT
- PRISES COURANT FAIBLE
- INTERRUPTEURS ET LUMINAIRES



PLAN RDC
1 : 50



PLAN R+1
1 : 50