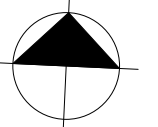


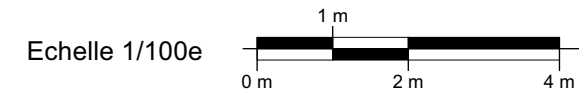
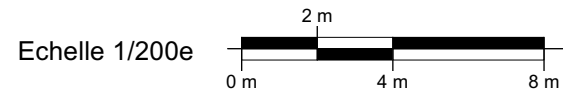
CONSTRUCTION DE 12 LOGEMENTS INDIVIDUELS - TRANCHE 2

"Le Clos du Bief"

01290 ST JEAN SUR VEYLE



Logement accession PSLA
PAVILLON 19 : Type T4 plain-pied



SURFACES

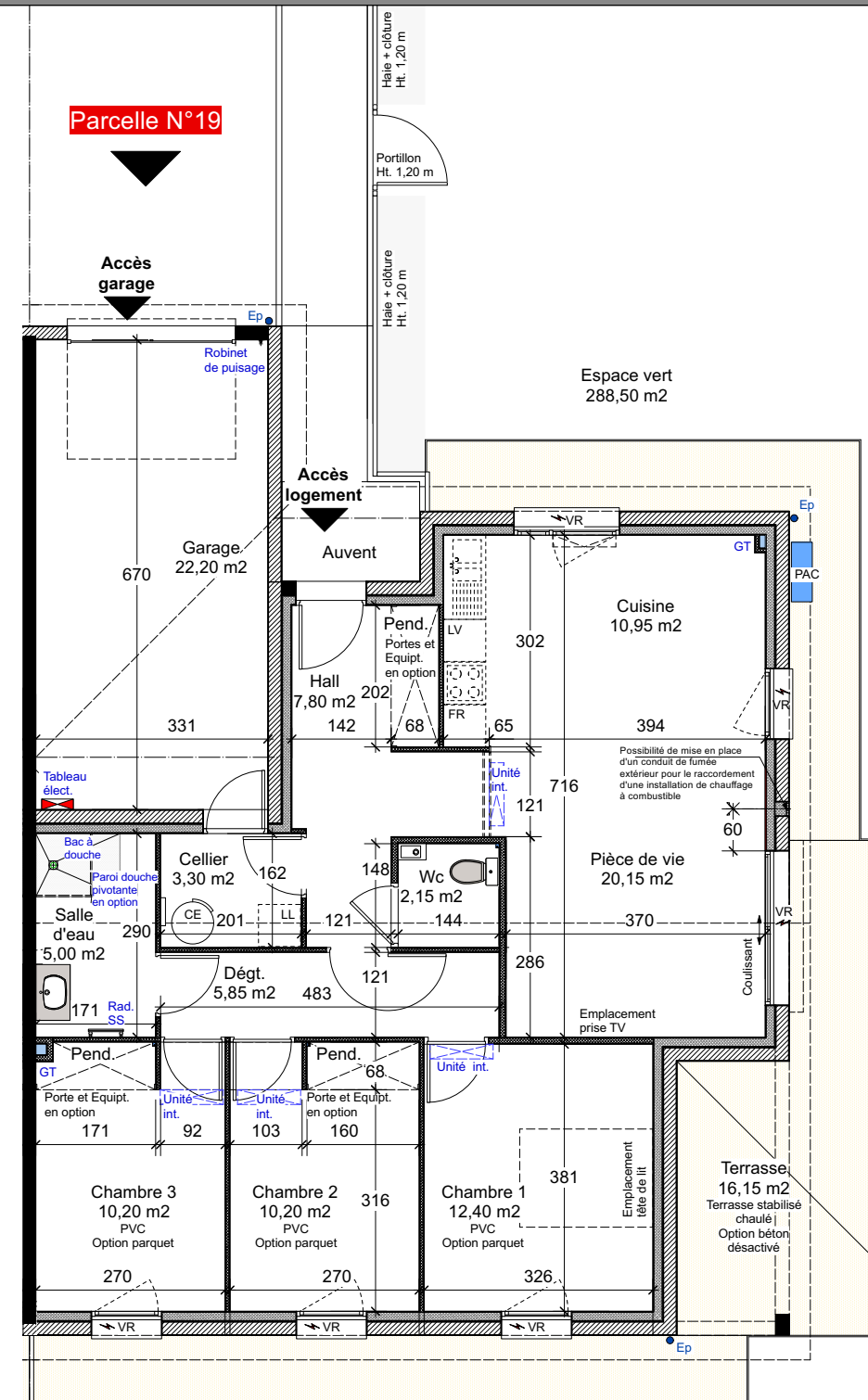
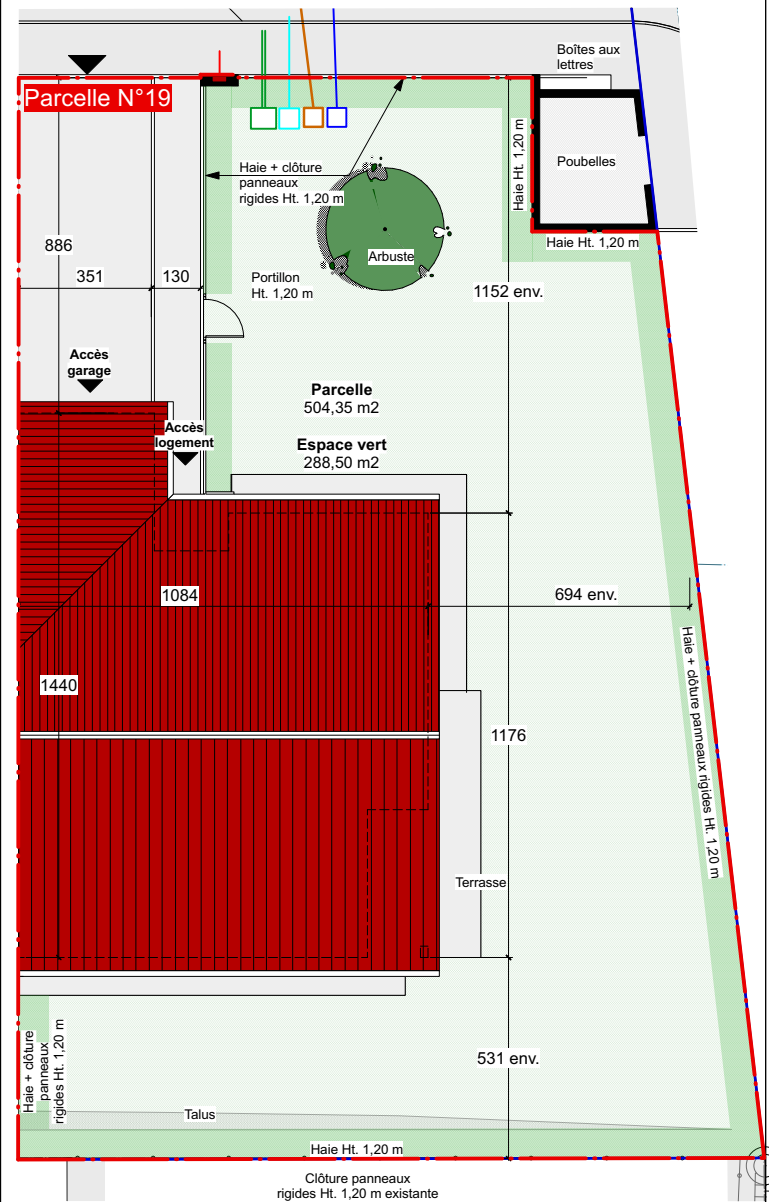
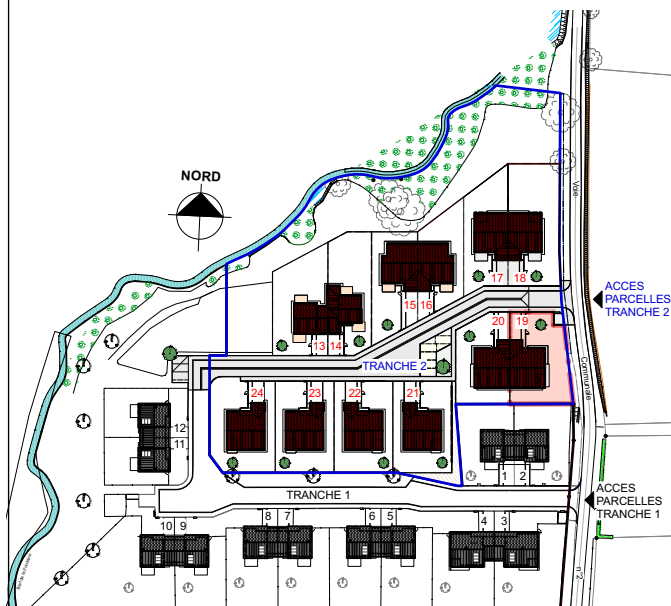
SURFACE DE LA PARCELLE : 504,35 m²

SURFACES HABITABLES en m²

Rez de chaussée		
Cellier		3,30
Cuisine		10,95
Entrée + Pend.		7,80
Wc		2,15
Pièce de vie		20,15
Chambre 1		12,40
Chambre 2 + pend.		10,20
Chambre 3 + pend.		10,20
Salle d'eau		5,00
Dégagement		5,85
Total		88,00

Surfaces annexes		
Garage		22,20
Terrasse		16,15
Jardin		288,50
Accès enrobé		47,60

REPERAGE

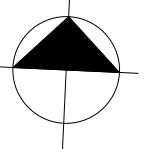


Nota : Le présent document exprime la figure et les dispositions générales du logement. Des variations peuvent intervenir en fonction des impératifs techniques de construction et des tolérances d'exécution et réglementaires. Ainsi, les indications de surfaces et dimensions des pièces, terrain, espaces extérieurs, ainsi que la disposition des appareillages et radiateurs sont données sous réserve des impératifs techniques de construction et des tolérances d'exécution. Les emplacements des PAC et réseaux extérieurs sont indicatifs. Les éléments de cuisine en pointillé ne sont pas fournis et ne sont qu'indicatifs. Seuls les appareils sanitaires sont fournis.

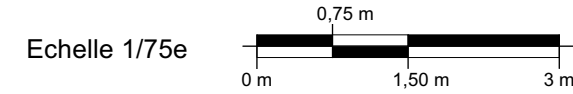
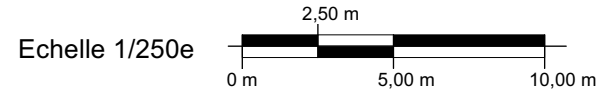
CONSTRUCTION DE 12 LOGEMENTS INDIVIDUELS - TRANCHE 2

"Le Clos du Bief"

01290 ST JEAN SUR VEYLE



Logement accession PSLA
PAVILLON 19 : Type T4 plain-pied



SURFACES

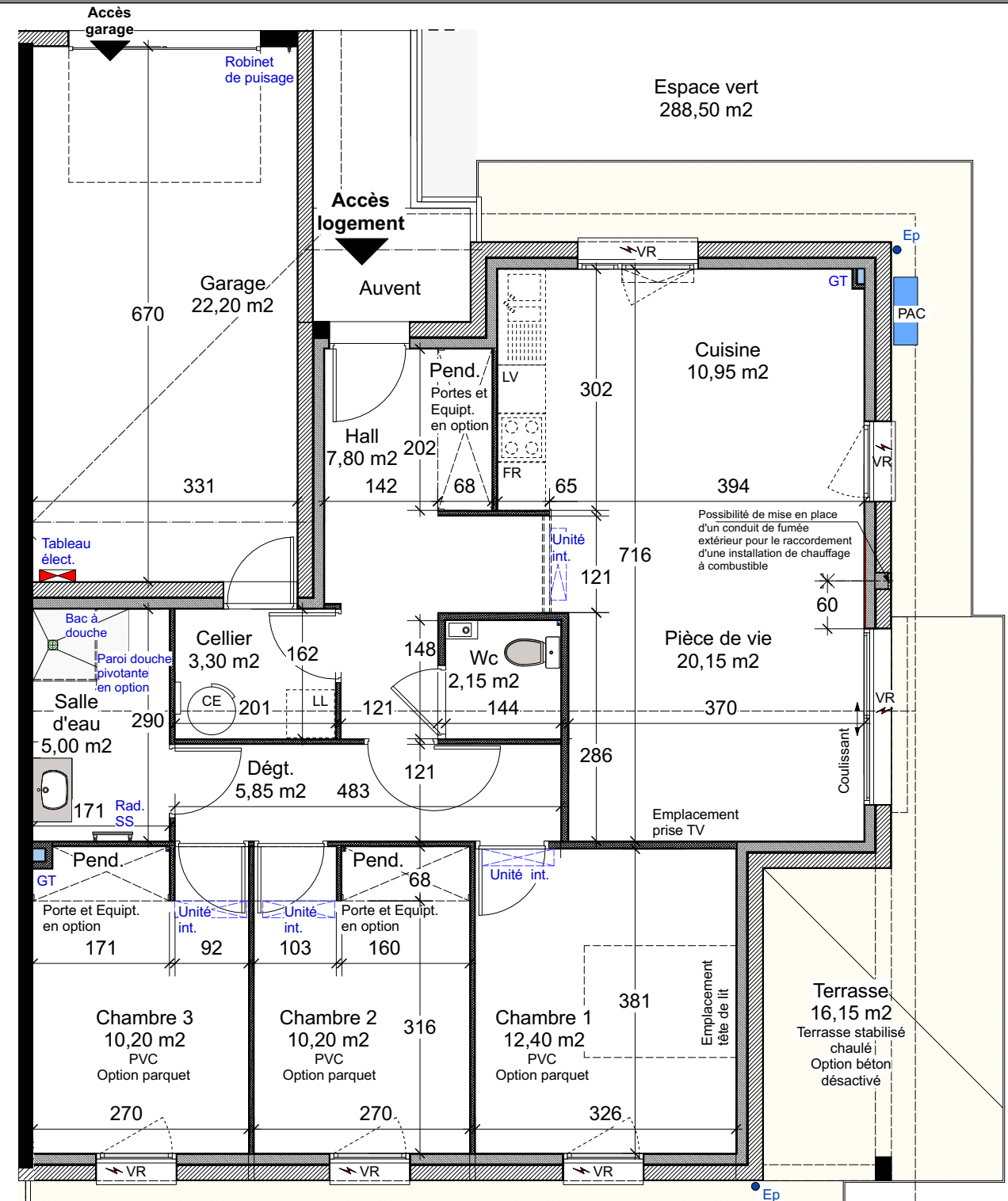
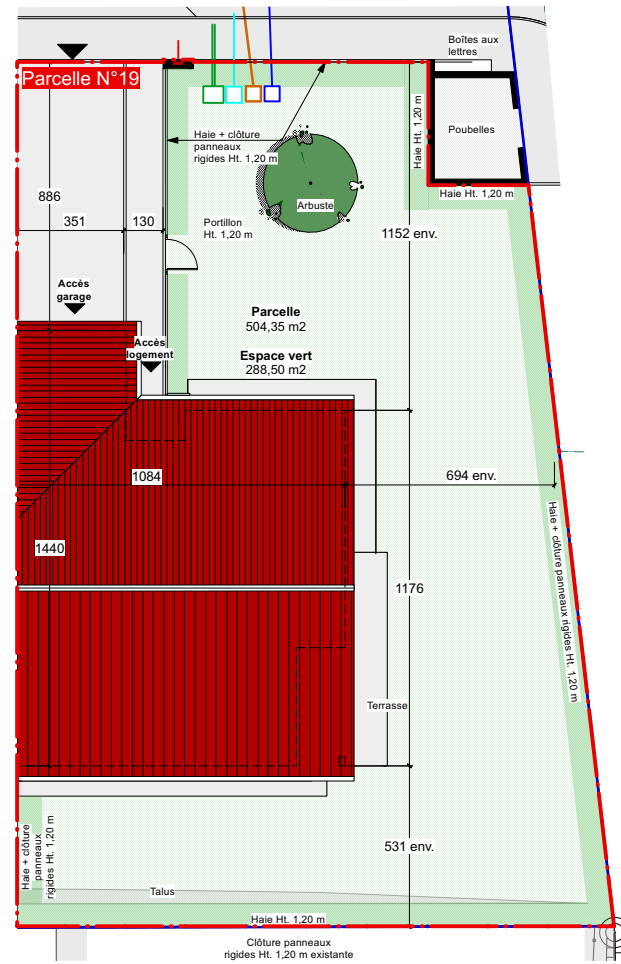
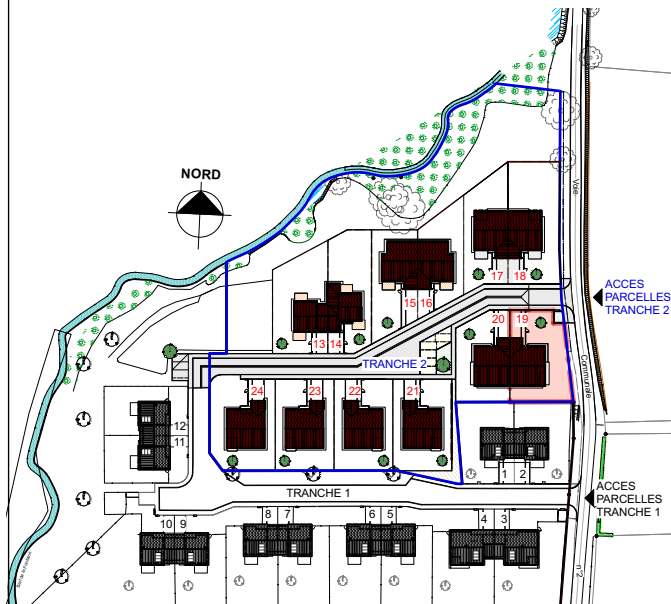
SURFACE DE LA PARCELLE : 504,35 m²

SURFACES HABITABLES en m²

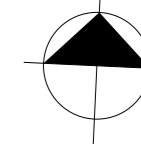
Rez de chaussée		
Cellier	3,30	
Cuisine	10,95	
Entrée + Pend.	7,80	
Wc	2,15	
Pièce de vie	20,15	
Chambre 1	12,40	
Chambre 2 + pend.	10,20	
Chambre 3 + pend.	10,20	
Salle d'eau	5,00	
Dégagement	5,85	
Total	88,00	

Surfaces annexes		
Garage	22,20	
Terrasse	16,15	
Jardin	288,50	
Accès enrobé	47,60	

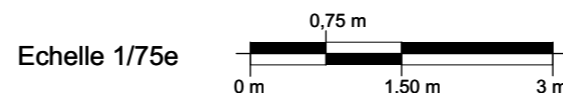
REPERAGE



Nota : Le présent document exprime la figure et les dispositions générales du logement. Des variations peuvent intervenir en fonction des impératifs techniques de construction et des tolérances d'exécution et réglementaires. Ainsi, les indications de surfaces et dimensions des pièces, terrain, espaces extérieurs, ainsi que la disposition des appareillages et radiateurs sont données sous réserve des impératifs techniques de construction et des tolérances d'exécution. Les emplacements des PAC et réseaux extérieurs sont indicatifs. Les éléments de cuisine en pointillé ne sont pas fournis et ne sont qu'indicatifs. Seuls les appareils sanitaires sont fournis.

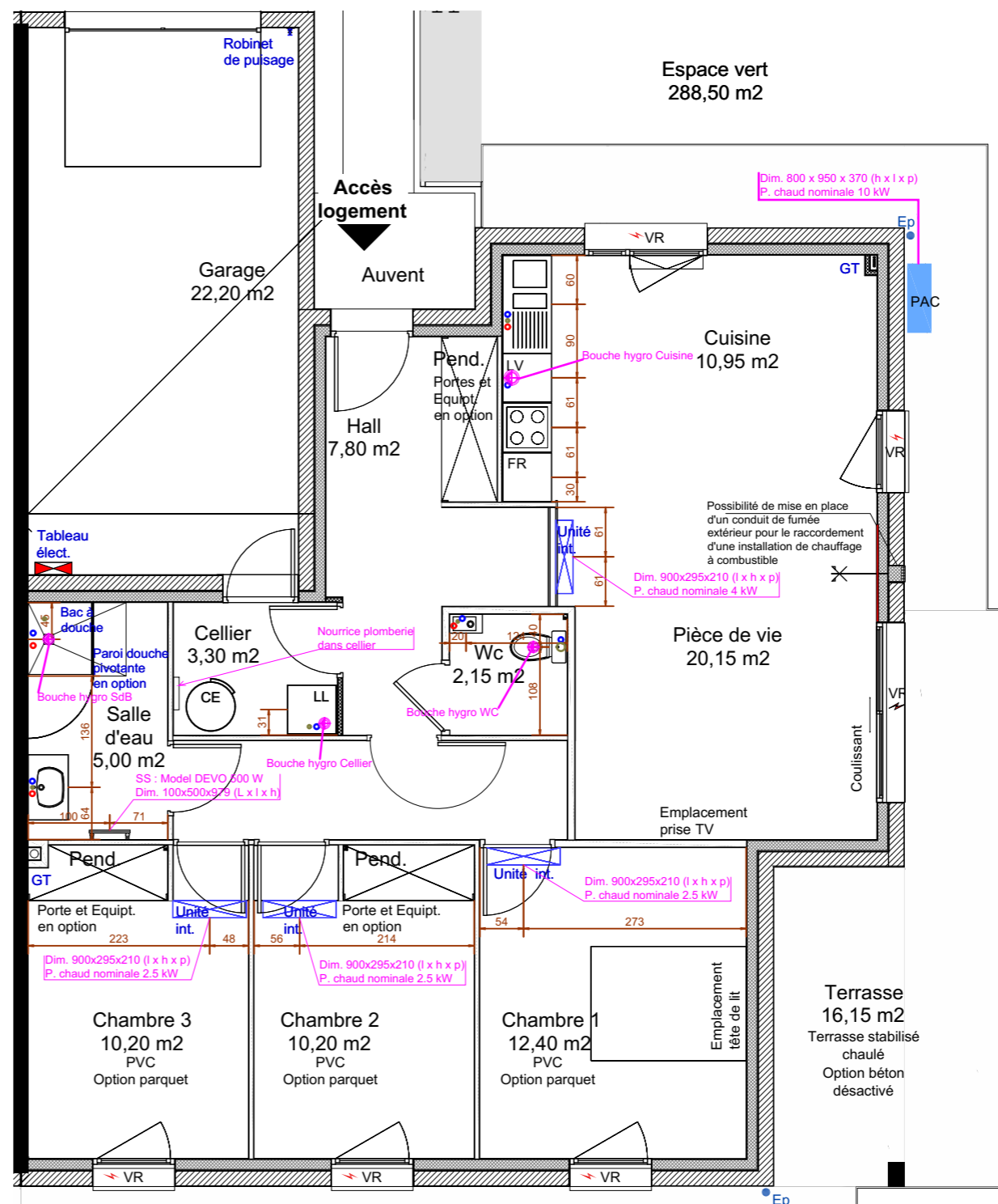


Logement accession PSLA
PAVILLON 19 : Type T4 plain-pied



LEGENDE

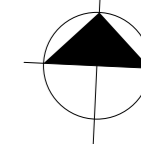
PLAN DES INSTALLATIONS PLOMBERIE - CHAUFFAGE



Plan du Rez de chaussée

Indications électricité et chauffage d'après les plans et les données du bureau d'études fluides BASTIDE BONDOUX

Nota : Le présent document exprime la figure et les dispositions générales du logement. Des variations peuvent intervenir en fonction des impératifs techniques de construction et des tolérances d'exécution et réglementaires. Ainsi, les indications de surfaces et dimensions des pièces, terrain, espaces extérieurs, ainsi que la disposition des appareillages et radiateurs sont données sous réserve des impératifs techniques de construction et des tolérances d'exécution. Les emplacements des PAC et réseaux extérieurs sont indicatifs. Les éléments de cuisine en pointillé ne sont pas fournis et ne sont qu'indicatifs. Seuls les appareils sanitaires sont fournis.

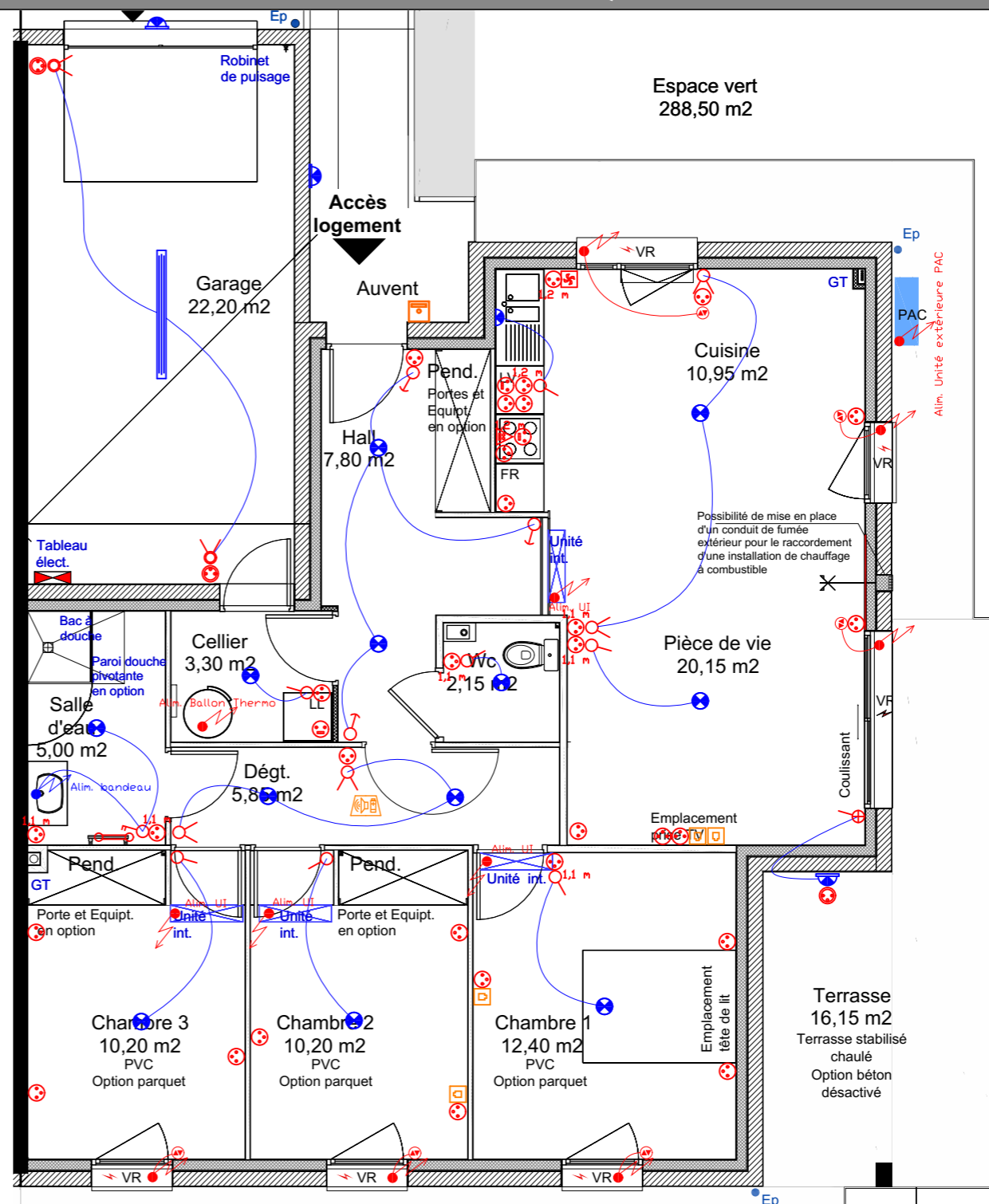
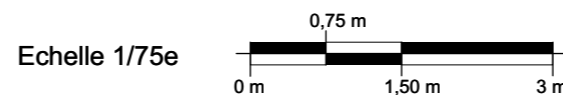


Logement accession PSLA
PAVILLON 19 : Type T4 plain-pied

LEGENDE

Courant faible	
	Prise RJ45
	Bouton poussoir sonnette
	Avertisseur sonore autonome
Courant fort	
	Alim. bandeau
	Luminaire plafonnier tube fluo
	DCL plafonnier
	Luminaire mural circ.
	Luminaire mural extérieur
	Prise cuisson
	Attente Volet roulant
	Prise 2P+T, en encastré, étanche
	Prise 2P+T, en encastré Spécialisée
	Prise 2P+T, en encastré
	Commande de ventilation
	Interrupteur va et vient, encastré, étanche, 1p
	Interrupteur va et vient, encastré, 1p
	Interrupteur temporisé, encastré
	Interrupteur simple, encastré, VL, 1p
	Interrupteur simple, encastré, 2p
	Interrupteur simple, encastré, 1p
	Bouton volets roulants, encastré
	Radiateur sèche-serviette

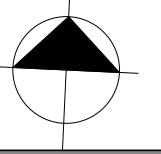
PLAN DES INSTALLATIONS ELECTRIQUES



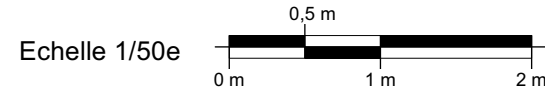
Plan du Rez de chaussée

Indications électricité et chauffage d'après les plans et les données du bureau d'études fluides BASTIDE BONDOUX

Nota : Le présent document exprime la figure et les dispositions générales du logement. Des variations peuvent intervenir en fonction des impératifs techniques de construction et des tolérances d'exécution et réglementaires. Ainsi, les indications de surfaces et dimensions des pièces, terrain, espaces extérieurs, ainsi que la disposition des appareillages et radiateurs sont données sous réserve des impératifs techniques de construction et des tolérances d'exécution. Les emplacements des PAC et réseaux extérieurs sont indicatifs. Les éléments de cuisine en pointillé ne sont pas fournis et ne sont qu'indicatifs. Seuls les appareils sanitaires sont fournis.



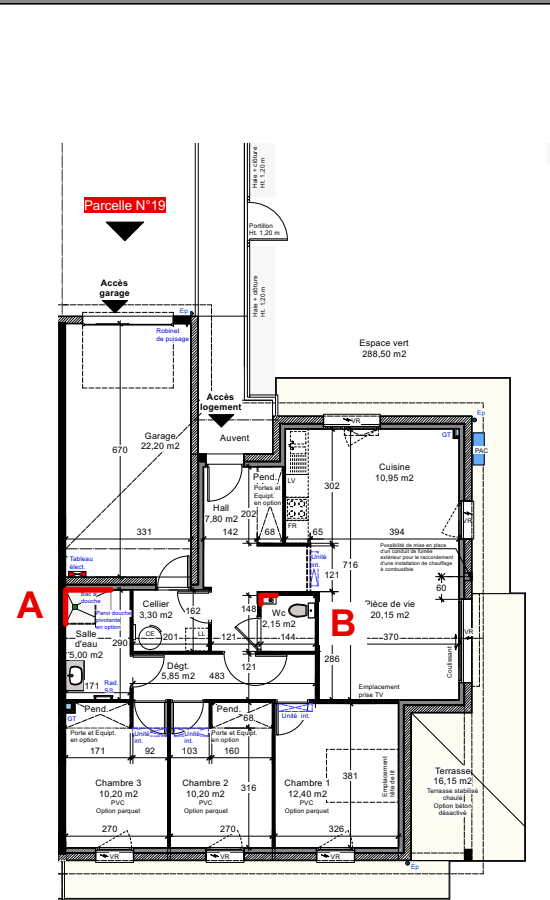
Logement accession PSLA
PAVILLON 19 : Type T4 plain-pied



PLANS DU LOGEMENT

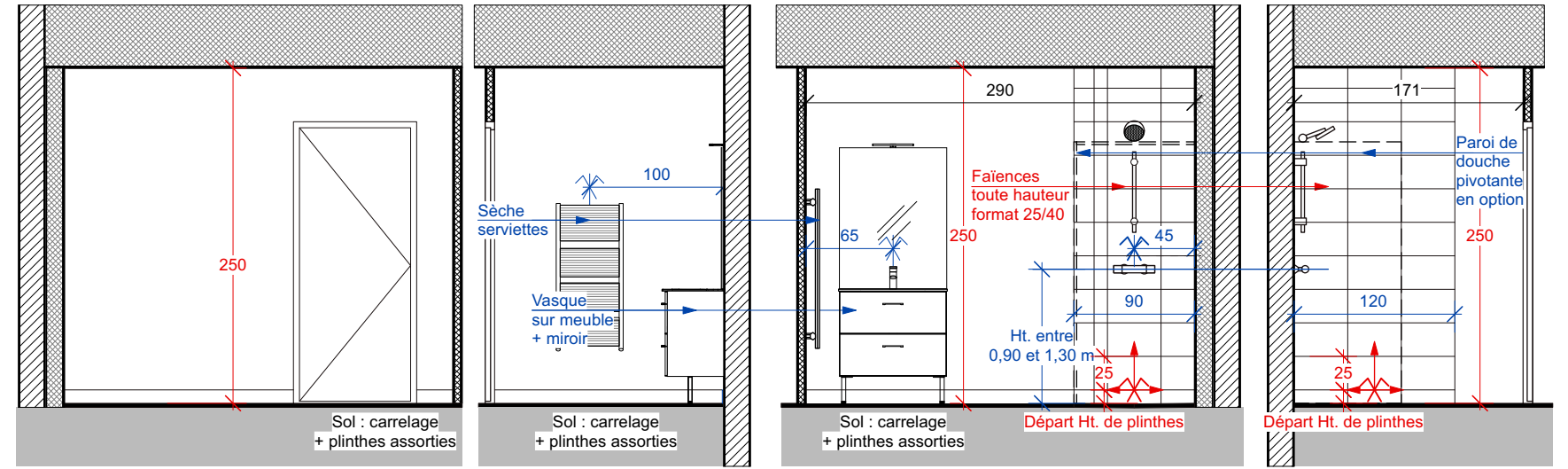
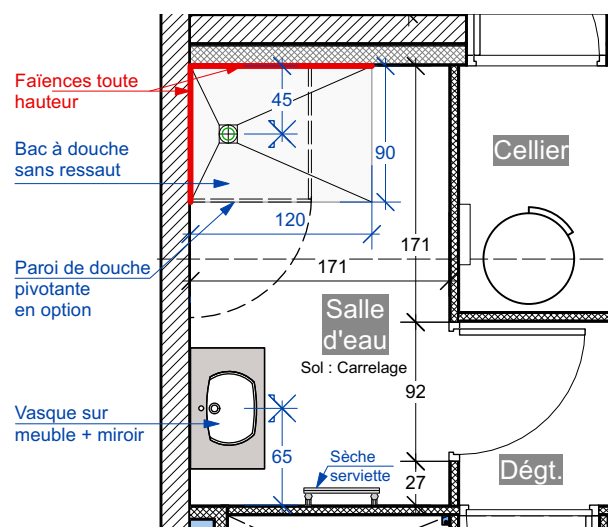
PLANS

CALEPINAGE DES FAIENCES

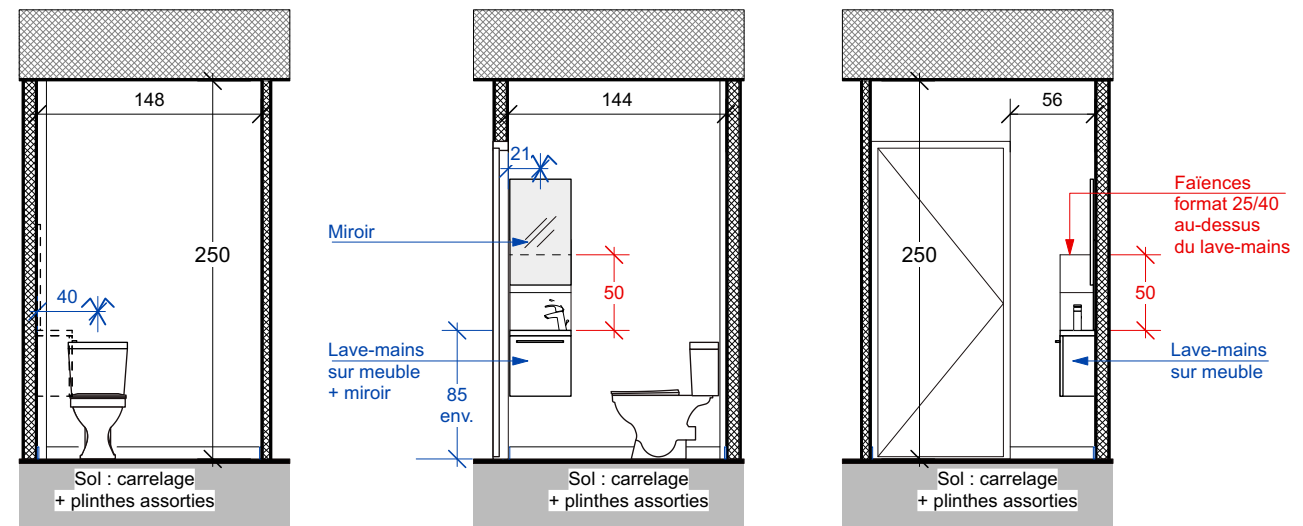
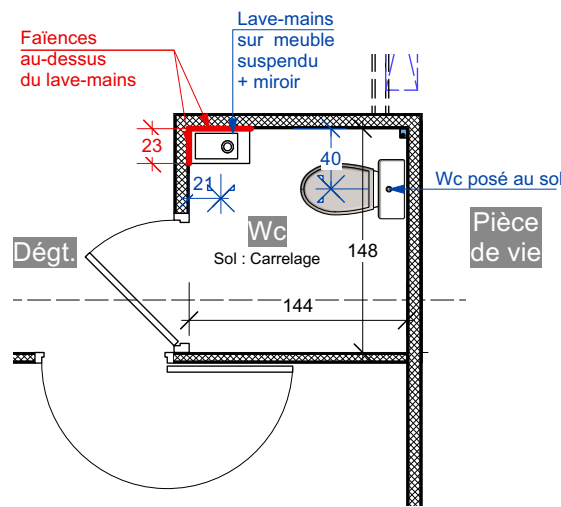


A

A



B



Nota : Le présent document exprime la figure et les dispositions générales du logement. Des variations peuvent intervenir en fonction des impératifs techniques de construction et des tolérances d'exécution et réglementaires. Ainsi, les indications de surfaces et dimensions des pièces, terrain, espaces extérieurs, ainsi que la disposition des appareillages et radiateurs sont données sous réserve des impératifs techniques de construction et des tolérances d'exécution. Les emplacements des PAC et réseaux extérieurs sont indicatifs. Les éléments de cuisine en pointillé ne sont pas fournis et ne sont qu'indicatifs. Seuls les appareils sanitaires sont fournis.