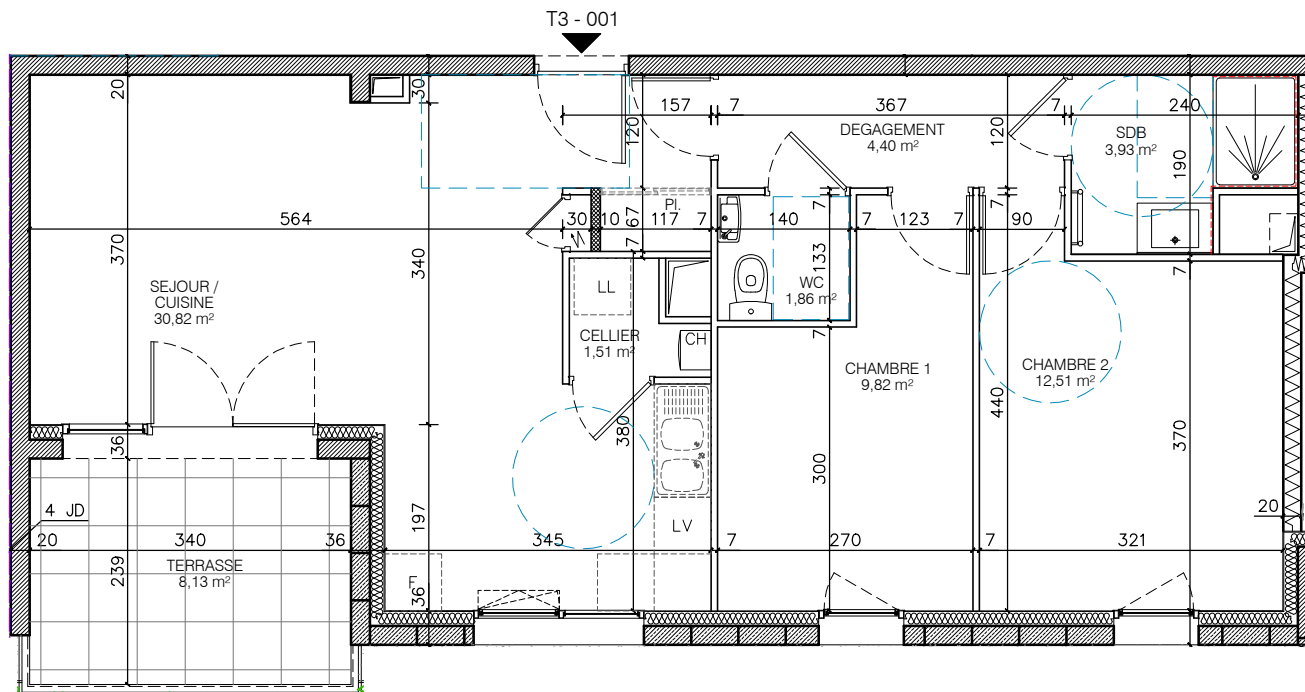




## PLAN DE COMMERCIALISATION

### CONSTRUCTION DE 13 LOGEMENTS

Rue de la Cure - 01851 MARBOZ



Lot n°	Niveau
T3 - 001 (PSLA)	Rez de chaussée

SURFACE HABITABLE	
BAINS	3,93 m <sup>2</sup>
CELLIER	1,51 m <sup>2</sup>
CHAMBRE 1	9,82 m <sup>2</sup>
CHAMBRE 2	12,51 m <sup>2</sup>
DEGAGEMENT	4,40 m <sup>2</sup>
SEJOUR / CUISINE	30,82 m <sup>2</sup>
WC	1,86 m <sup>2</sup>
<b>SURFACE HABITABLE</b>	<b>64,85 m<sup>2</sup></b>

SURFACE EXTERIEURE	
TERRASSE :	8,13 m <sup>2</sup>



Avertissement : ce plan est susceptible d'être légèrement modifié en fonction des nécessités techniques de la réalisation. Les meubles et équipements en pointillés sont représentés à titre indicatif. Les retombées en plafond ainsi que les radiateurs ne sont pas représentés et ne pourront fonder aucune réclamation en cas de présence. La surface habitable du logement peut varier en fonction des techniques de construction choisies et des mises à jour des plans d'exécution. Ainsi, il est admis que les côtes et surfaces mentionnées sur le plan peuvent entraîner des différences de 5% de la surface habitable vendue et ne pourront fonder aucune réclamation. A la livraison, le terrain pourra présenter des différences de niveau dues à la topographie naturelle du lieu et aux conditions techniques liées à la réalisation du projet.

Edition du  
24 11 2022