

Logement en accession sociale / PSLA

## LOGEMENT LOT n°14

Logement type T4, R+1

### SURFACES

**SURFACE DE LA PARCELLE:** (en m<sup>2</sup>) 295m<sup>2</sup>

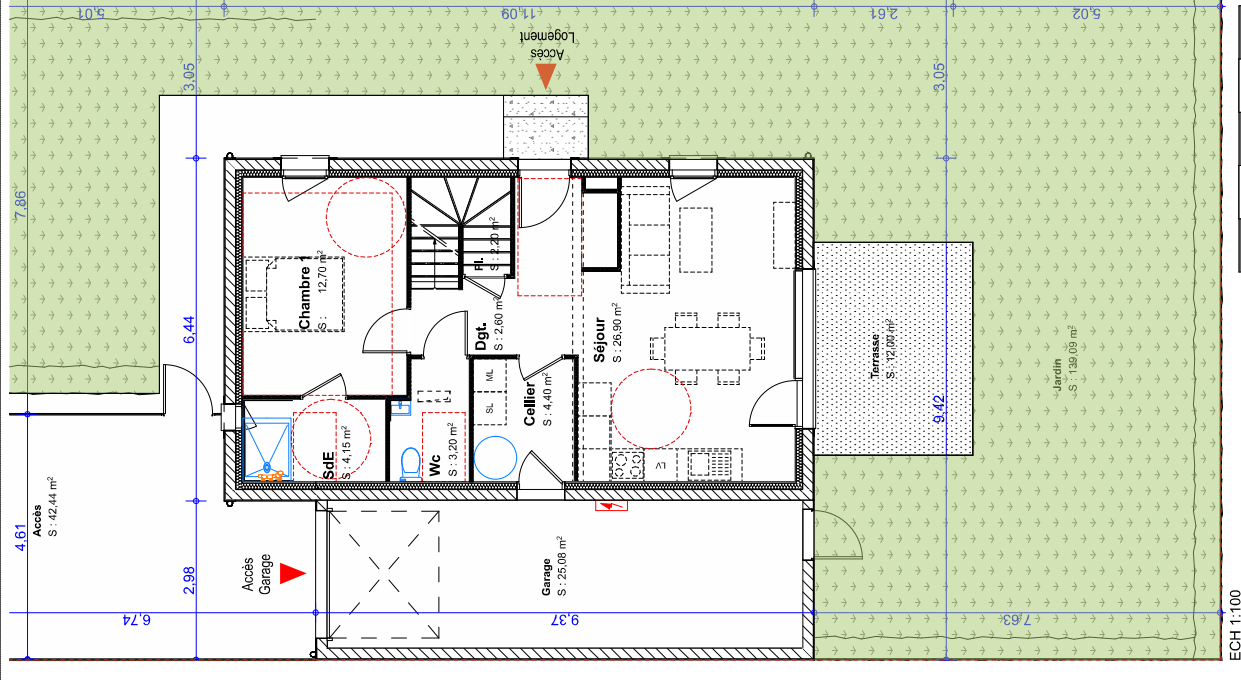
**SURFACE HABITABLE:** (en m<sup>2</sup>)

Cellier	4,40
Chambre 1	12,70
Dgt.	2,60
Pl.	2,20
ScF	4,15
Séjour	26,90
Wc	3,20
Chambre 2	10,75
Chambre 3	9,95
Dgt.	4,00
Scb	3,60
WC	1,75
<b>Total</b>	<b>86,20 m<sup>2</sup></b>
Accès	42,44
Garage	25,08
Jardin	139,09
Terrasse	12,00

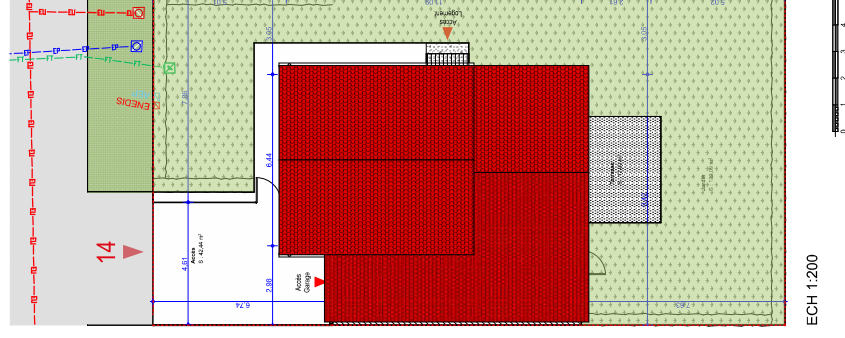
**SURFACE ANNEXES:** (en m<sup>2</sup>)

# Construction de 3 logements individuels - Lotissement Lavalière Laval - 01310 MONTRACOL

## PLAN DU LOGEMENT



## PLAN DU LOT



## REPÉRAGE



**Nota:** Le présent document exprime la figure et les dispositions générales du logement. Des variations peuvent intervenir en fonction des impératifs techniques de constructions et des tolérances d'exécution et réglementaires. Ainsi, les indications de surfaces et dimensions des pièces, terrain, espaces extérieurs, ainsi que la disposition des appareillages et radiateurs sont données sous réserve des impératifs techniques de construction et des tolérances d'exécution. Les éléments de cuisine en pointillé ne sont pas fournis et ne sont qu'indicatifs. Seuls les appareils sanitaires sont fournis.

## Construction de 3 logements individuels Lotissement Lavalière Laval - 01310 MONTRACOL

Logement en accession sociale / PSLA  
**LOGEMENT LOT n°14**  
Logement type T4 R+1

### SURFACES

295m<sup>2</sup>

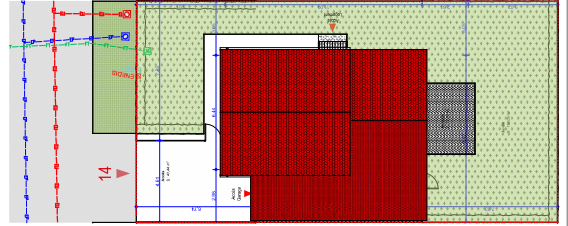
#### SURFACE DE LA PARCELLE:

#### SURFACE HABITABLE: (en m<sup>2</sup>)

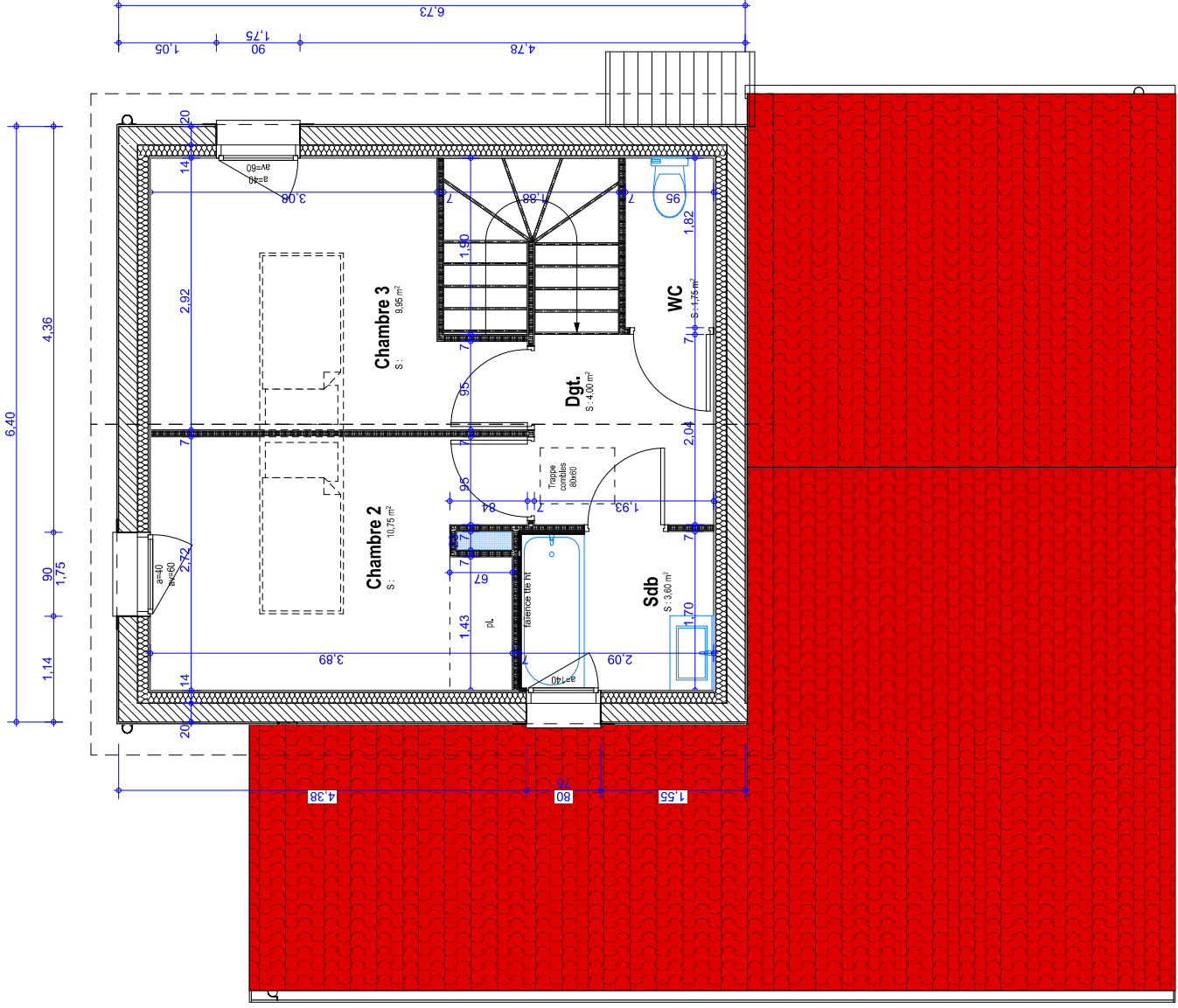
Cellier	4.40
Chambre 1	12.70
Dgt.	2.60
Pl.	2.20
SdE	4.15
Séjour	26.90
Wc	3.20
Chambre 2	10.75
Chambre 3	9.95
Dgt.	4.00
Sdb	3.60
WC	1.75
<b>Total</b>	<b>86,20 m<sup>2</sup></b>
Accès	42.44
Garage	25.08
Jardin	139.09
Terrasse	12.00

#### SURFACE ANNEXES: (en m<sup>2</sup>)

### PLAN DU LOT



ECH 1:300



ECH 1:50

- a: Allège
- pl.: Placard
- LL: Lave linge
- SL: Sèche linge
- av: Allège vitrée
- LV: Lave vaisselle
- ML: Machine à laver
- ///: Faux-plafond

**Nota:** Le présent document exprime la figure et les dispositions générales du logement. Des variations peuvent intervenir en fonction des impératifs techniques de constructions et des tolérances d'exécution et réglementaires. Ainsi, les indications de surfaces et dimensions des pièces, terrain, espaces extérieurs, ainsi que la disposition des appareils et radiateurs sont données sous réserve des impératifs techniques de construction et des tolérances d'exécution. Les éléments de cuisine en pointillé ne sont pas fournis et ne sont qu'indicatifs. Seuls les appareils sanitaires sont fournis.