

Logement en accession sociale / PSLA

LOGEMENT LOT n°15

Logement type T4, R+1

SURFACES

SURFACE DE LA PARCELLE: 316m²

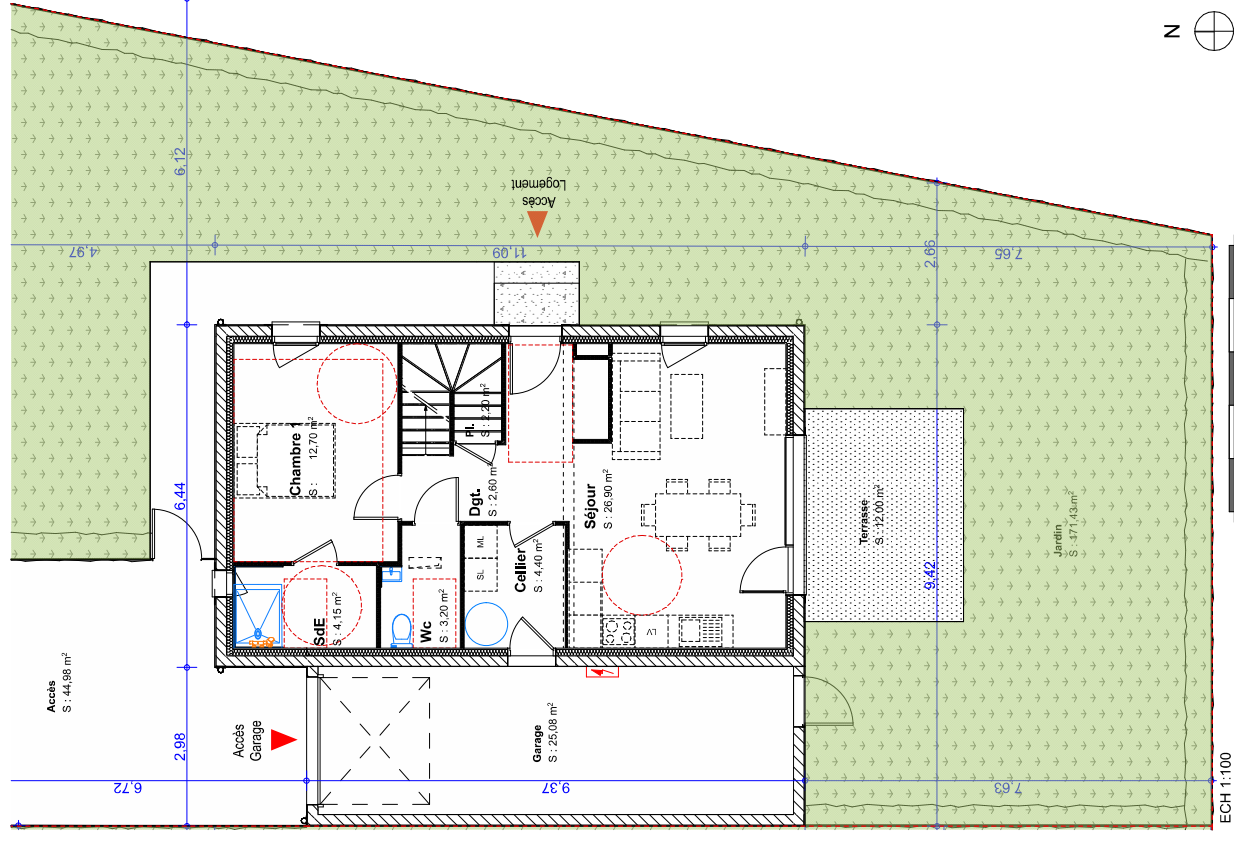
SURFACE HABITABLE: (en m²)

Cellier	4.40
Chambre 1	12.70
Dgt.	2.60
Pl.	2.20
ScdE	4.15
Séjour	26.90
Wc	3.20
Chambre 2	10.75
Chambre 3	9.95
Dgt.	4.00
Sdb	3.60
WC	1.75
Total	86.20 m²
Accès	44.98
Garage	25.08
Jardin	171.43
Terrasse	12.00

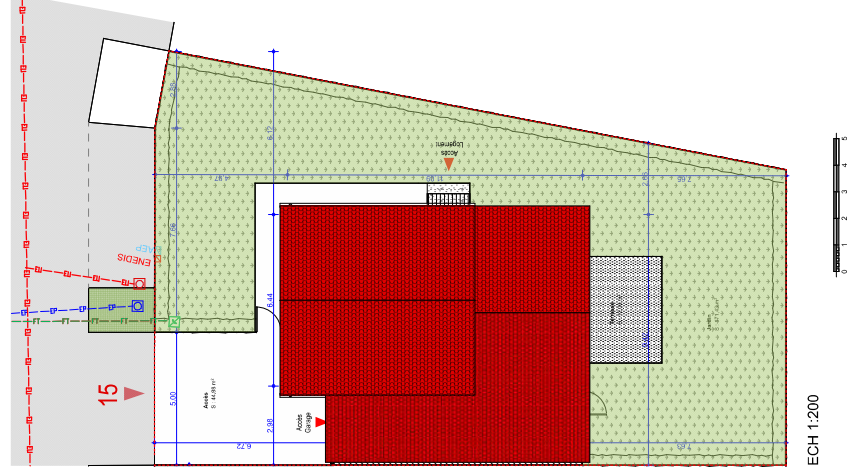
SURFACE ANNEXES: (en m²)

Construction de 3 logements individuels - Lotissement Lavalière Laval - 01310 MONTRACOL

PLAN DU LOGEMENT



PLAN DU LOT



REPÉRAGE



Construction de 3 logements individuels
Lotissement Lavallière
Laval - 01310 MONTRACOL

Logement en accession sociale / PSLA
LOGEMENT LOT n°15
Logement type T4 R+1

SURFACES

316m²

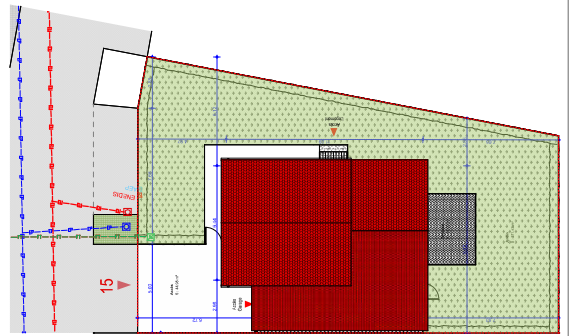
SURFACE DE LA PARCELLE:

SURFACE HABITABLE: (en m²)

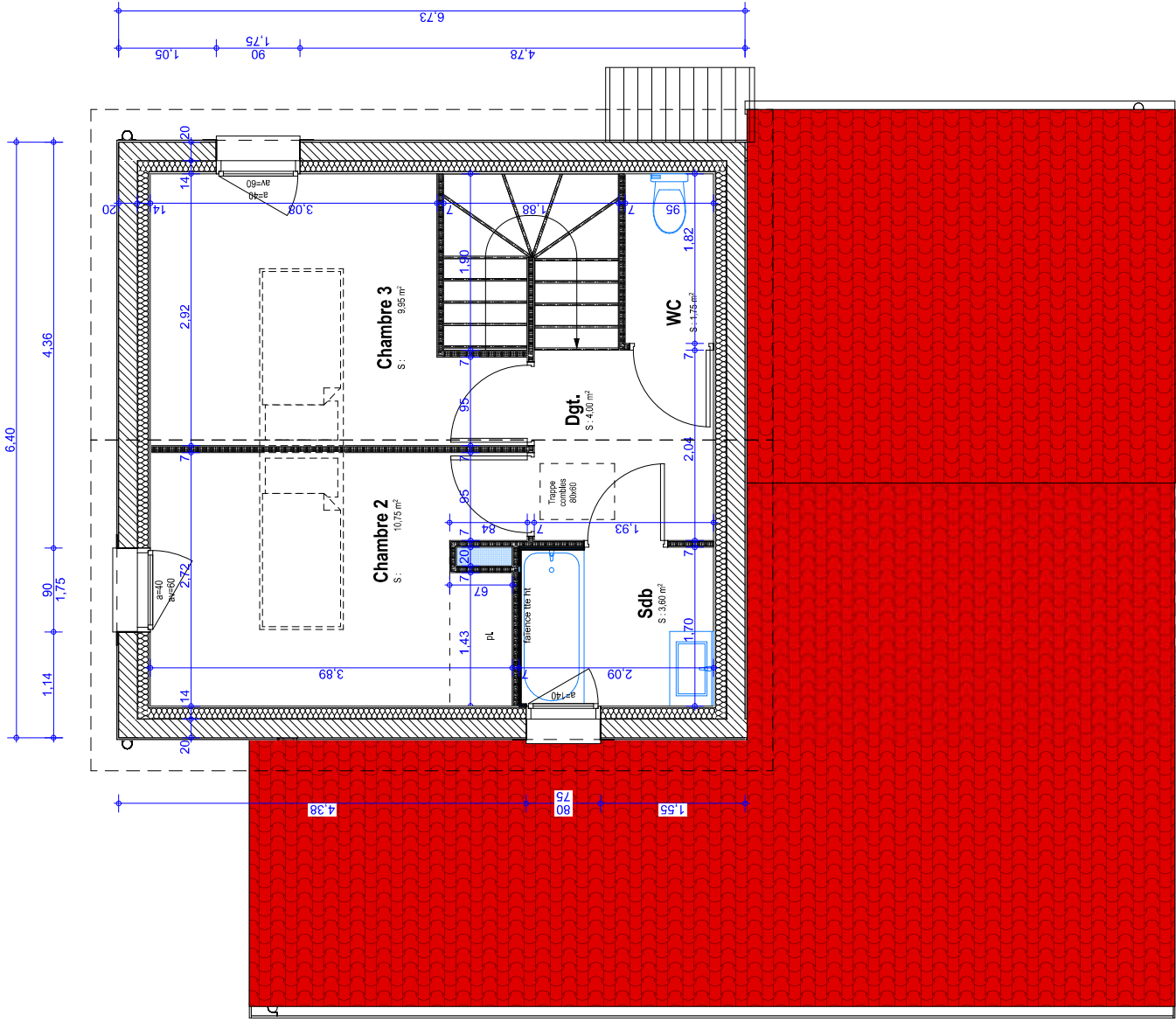
Cellier	4.40
Chambre 1	12.70
Dgt.	2.60
Pl.	2.20
SdE	4.15
Séjour	26.90
Wc	3.20
Chambre 2	10.75
Chambre 3	9.95
Dgt.	4.00
Sdb	3.60
WC	1.75
Total	86,20 m²
Accès	44,98
Garage	25,08
Jardin	171,43
Terrasse	12,00

SURFACE ANNEXES: (en m²)

PLAN DU LOT



ECH 1:300



ECH 1:50

- a: Allège
- pl.: Placard
- LL: Lave linge
- SL: Sèche linge
- av: Allège vitrée
- LV: Lave vaisselle
- ML: Machine à laver
- ///: Faux-plafond

Nota: Le présent document exprime la figure et les dispositions générales du logement. Des variations peuvent intervenir en fonction des impératifs techniques de constructions et des tolérances d'exécution et réglementaires. Ainsi, les indications de surfaces et dimensions des pièces, terrain, espaces extérieurs, ainsi que la disposition des appareils et radiateurs sont données sous réserve des impératifs techniques de construction et des tolérances d'exécution. Les éléments de cuisine en pointillé ne sont pas fournis et ne sont qu'indicatifs. Seuls les appareils sanitaires sont fournis.