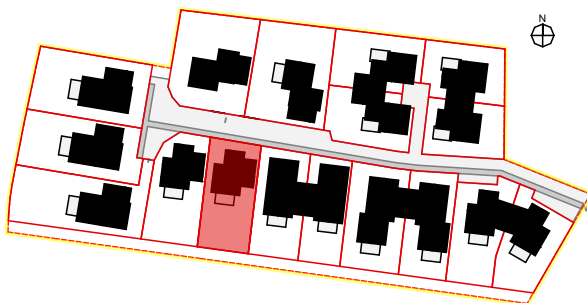


LE VERGER DES BASSETTES

Construction de 17 maisons
La Bassette 01350 CEYZERIEU

Maison T4 - Lot n°7 (RDC)

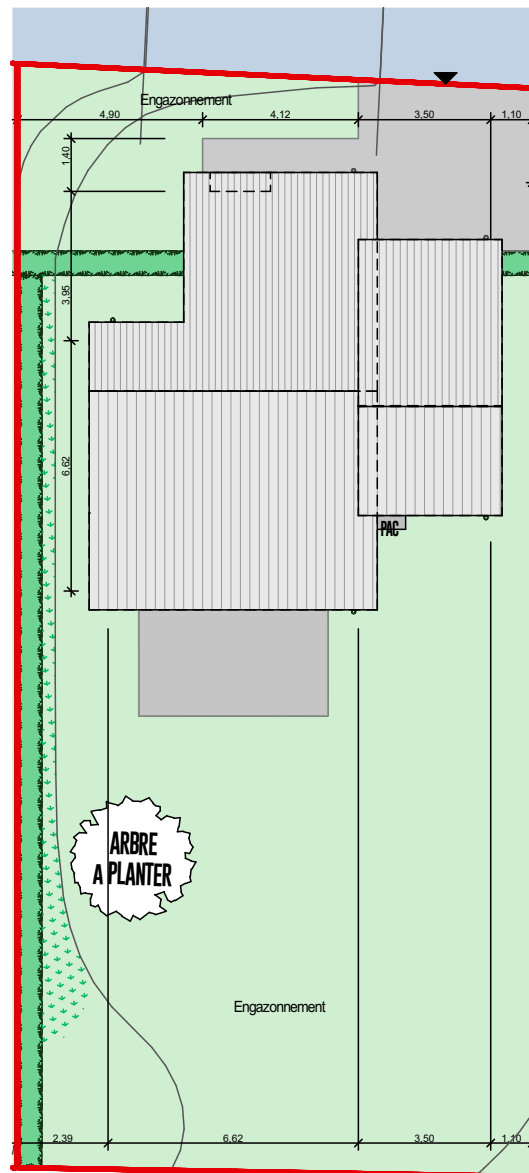
54 Impasse des Bassettes
Surface parcelle: 394,71m²



SURFACES HABITABLES en (m2)			SURFACES ANNEXES en (m2)	
	Nom de Zone	Surfaces	Nom de Zone	Surfaces
RDC	Hall	5,82	Garage	20,80
	Placard	0,75	Jardin	268,67
	Séjour / Cuisine	30,45	Terrasse	16,47
	Cellier	3,05		
	Sanitaire	5,07		
R+1	Palier	3,28		
	WC	1,08		
	SDB	4,77		
	Chambre 1	12,47		
	Chambre 2	10,70		
	Chambre 3	11,03		
88,47 m ²				

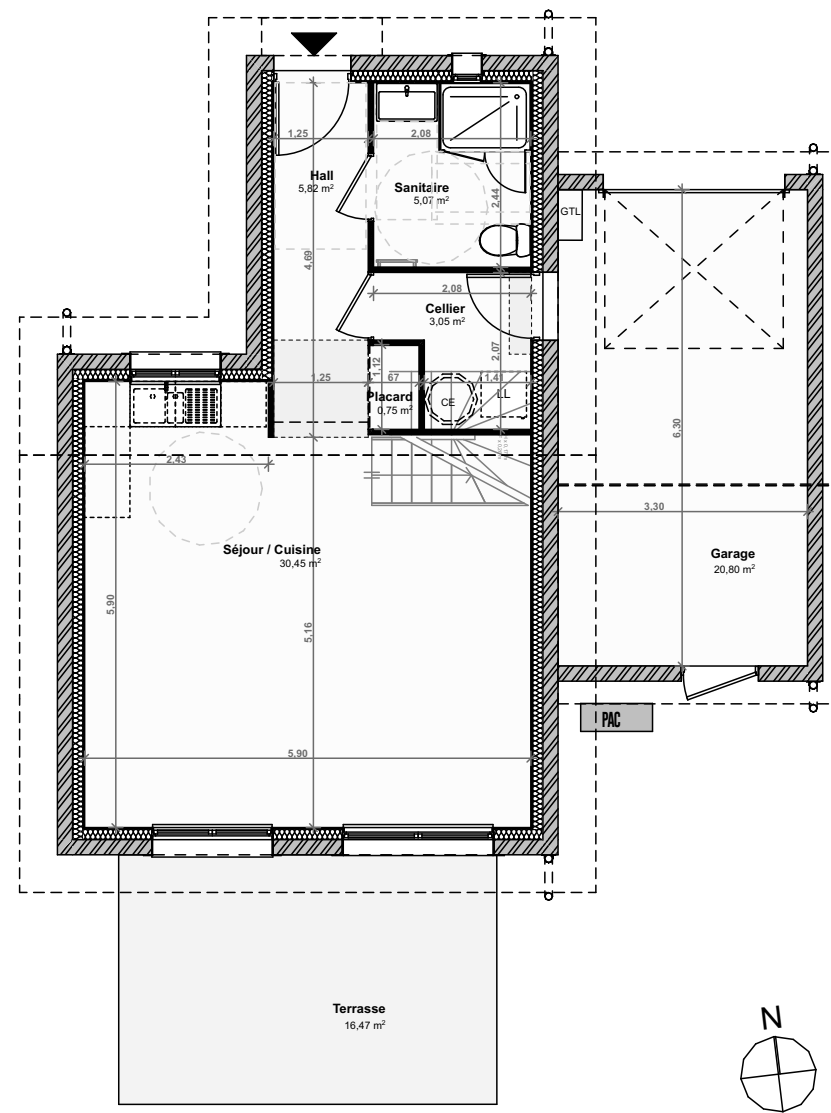
0 1 2 3 4

Echelle 1:200
Plan Parcelle



0 1 2 3 4

Echelle 1:100
Plan Niveau 0



Plan de commercialisation établis le 10/03/25 - Mise à jour le 17/06/25

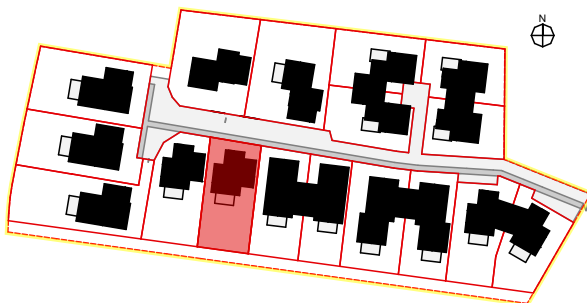
Le maître d'ouvrage se réserve la possibilité d'apporter des modifications de dimensions et de plan d'aménagement en fonction des contraintes techniques de construction.

LE VERGER DES BASSETTES

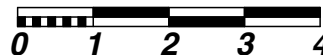
Construction de 17 maisons
La Bassette 01350 CEYZERIEU

Maison T4 - Lot n°7 (Etagé)

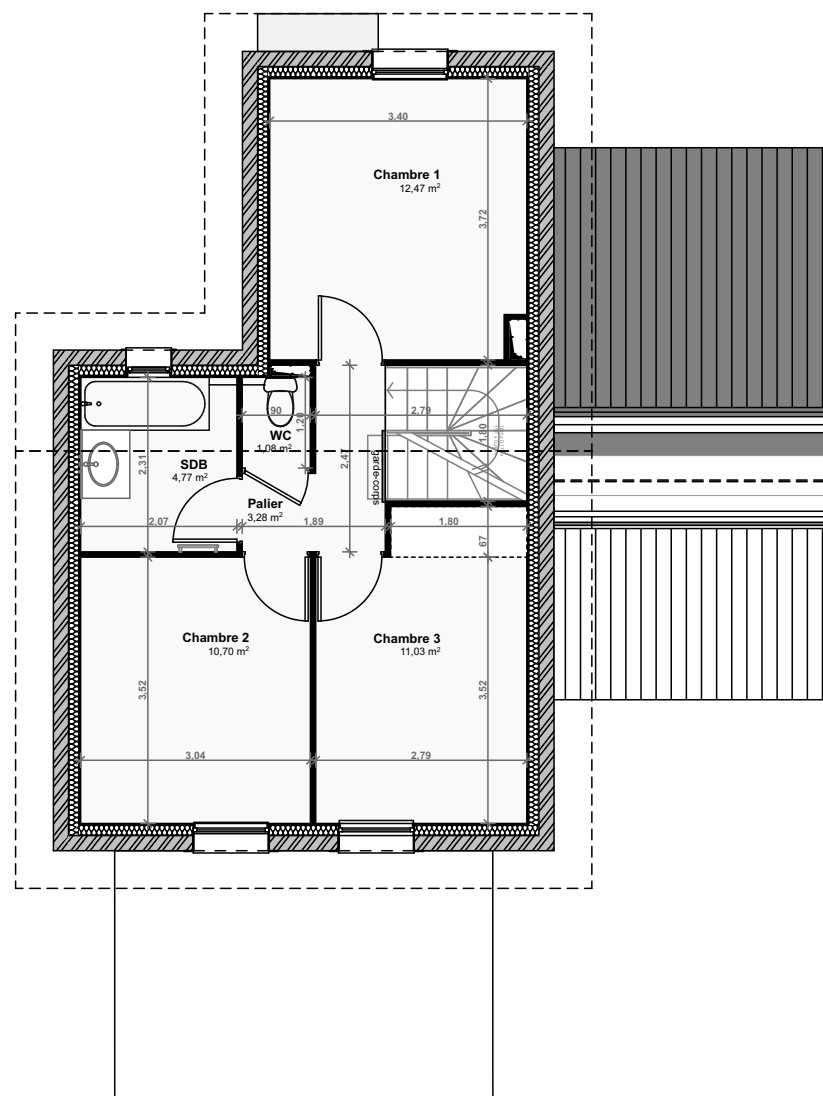
54 Impasse des Bassettes
Surface parcelle: 394,71m²



Plan Niveau +1



Echelle 1:100



SURFACES HABITABLES en (m2)			SURFACES ANNEXES en (m2)	
	Nom de Zone	Surfaces	Nom de Zone	Surfaces
RDC	Hall	5,82	Garage	20,80
	Placard	0,75	Jardin	268,67
	Séjour / Cuisine	30,45	Terrasse	16,47
	Cellier	3,05		
	Sanitaire	5,07		
R+1	Palier	3,28		
	WC	1,08		
	SDB	4,77		
	Chambre 1	12,47		
	Chambre 2	10,70		
	Chambre 3	11,03		
88,47 m ²				

Plan de commercialisation établis le 10/03/25 - Mise à jour le 17/06/25

Le maître d'ouvrage se réserve la possibilité d'apporter des modifications de dimensions et de plan d'aménagement en fonction des contraintes techniques de construction.