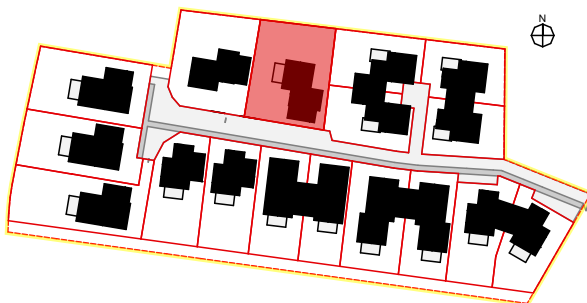


## LE VERGER DES BASSETTES

Construction de 17 maisons  
La Bassette 01350 CEYZERIEU

### Maison T5 - Lot n°13 (RDC)

45 Impasse des Bassettes  
Surface parcelle: 549,01m<sup>2</sup>



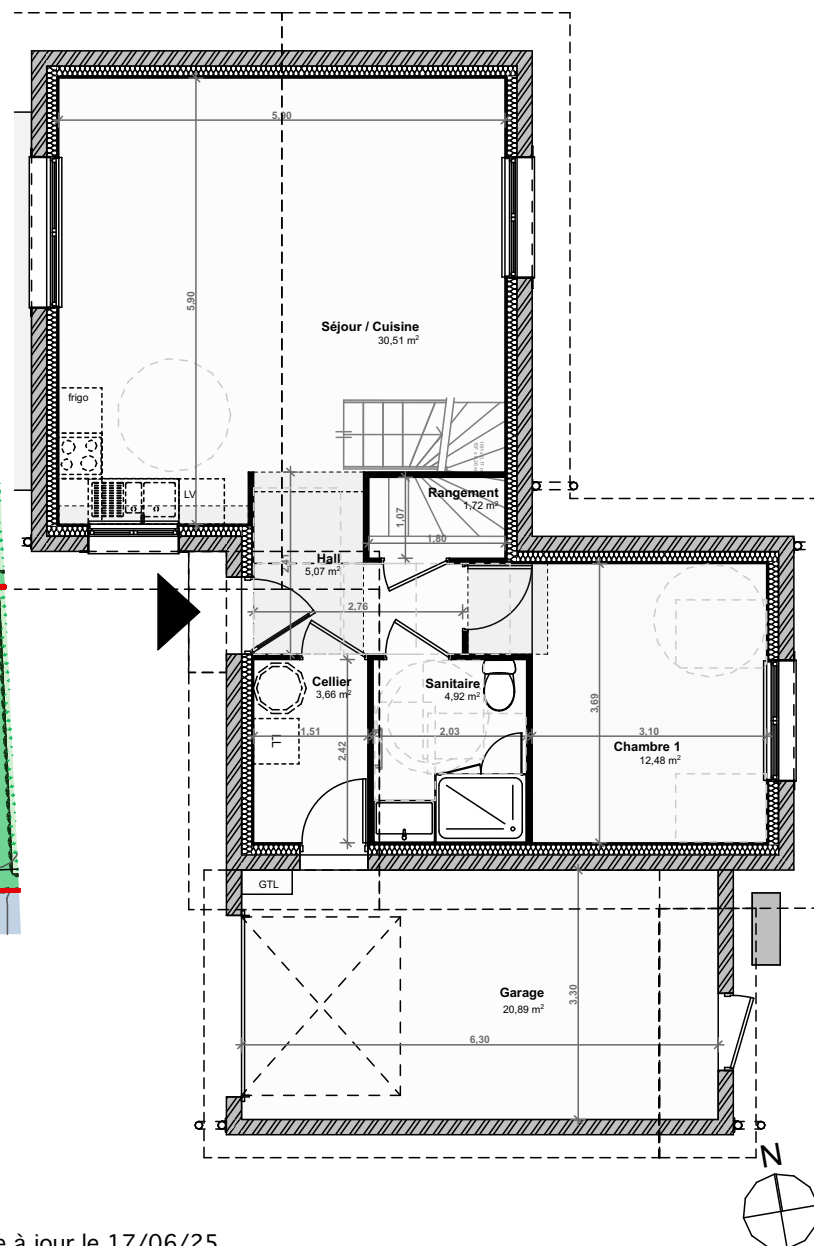
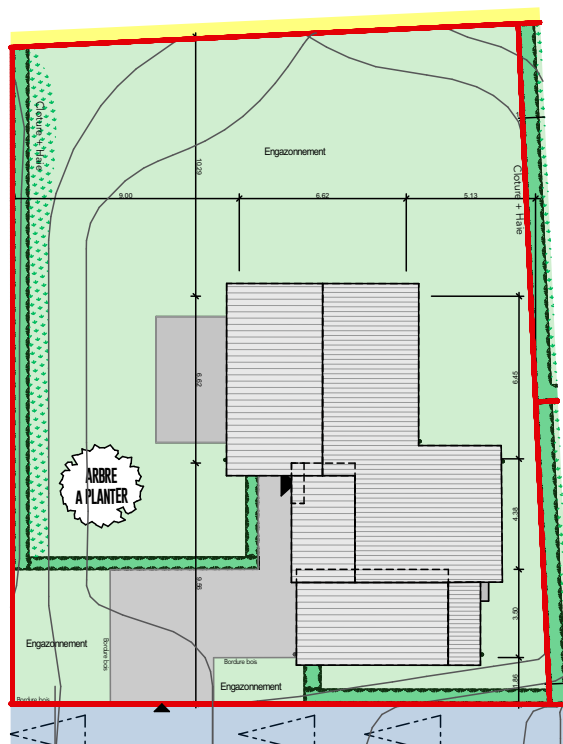
SURFACES HABITABLES en (m2)			SURFACES ANNEXES en (m2)	
	Nom de Zone	Surfaces	Nom de Zone	Surfaces
RDC	Hall	5,07	Garage	20,89
	Séjour / Cuisine	30,51	Jardin	390,83
	Rangement	1,72	Terrasse	16,50
	Cellier	3,66		
	Sanitaire	4,92		
	Chambre 1	12,48		
R+1	Palier	3,20		
	WC	1,08		
	SDB	4,69		
	Chambre 2	10,83		
	Chambre 3	11,08		
	Chambre 4	13,14		
102,38 m <sup>2</sup>				

Plan Parcelle 0 1 2 3 4

Echelle 1:300

Plan Niveau 0

0 1 2 3 4 Echelle 1:100



Plan de commercialisation établis le 10/03/25 - Mise à jour le 17/06/25

Le maître d'ouvrage se réserve la possibilité d'apporter des modifications de dimensions et de plan d'aménagement en fonction des contraintes techniques de construction.

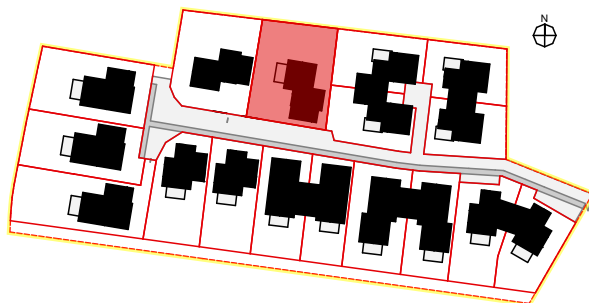
## LE VERGER DES BASSETTES

Construction de 17 maisons  
La Bassette 01350 CEYZERIEU

### Maison T5 - Lot n°13 (Etage)

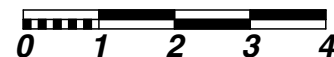
45 Impasse des Bassettes

Surface parcelle: 549,01m<sup>2</sup>

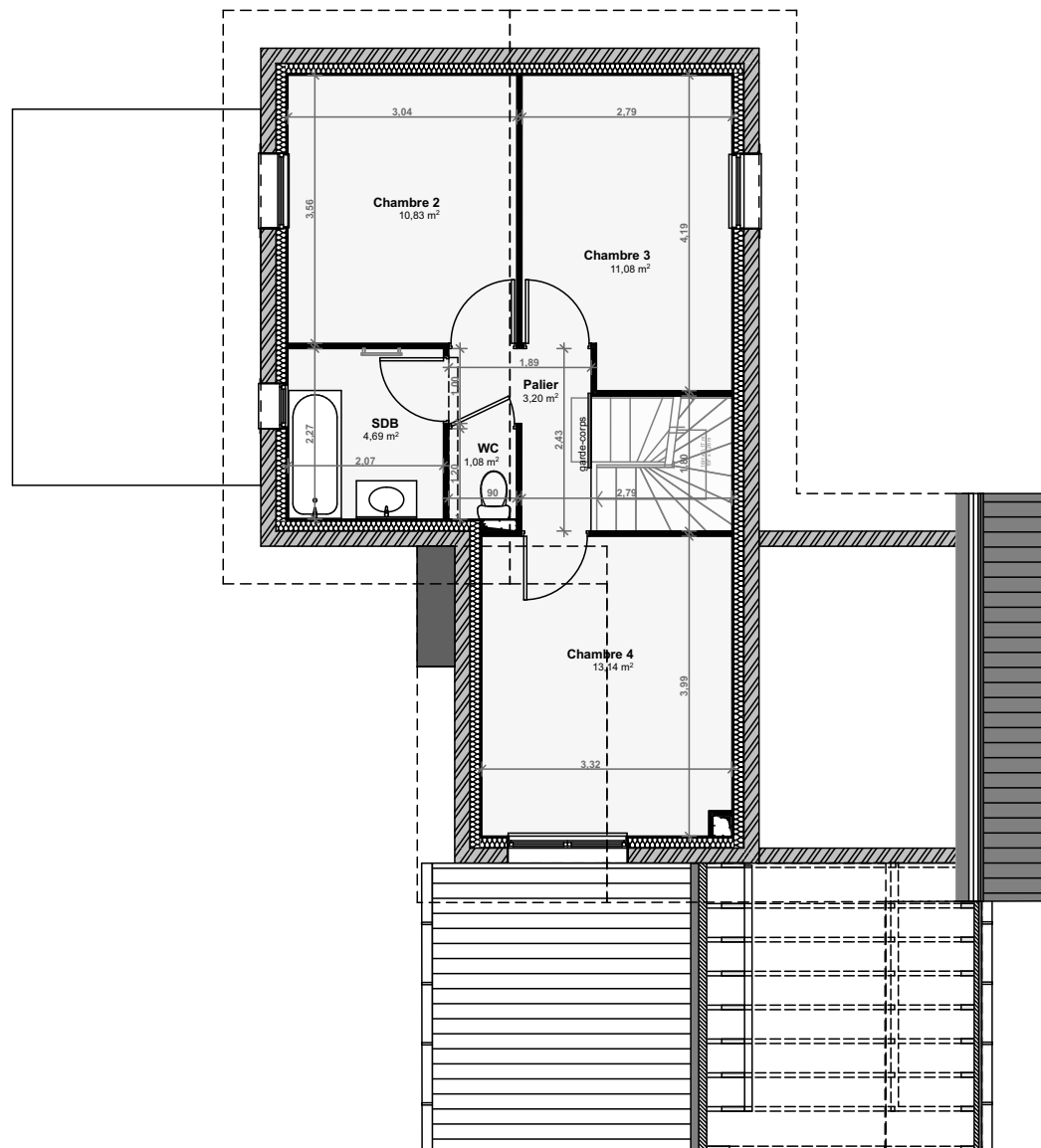


SURFACES HABITABLES en (m2)			SURFACES ANNEXES en (m2)	
	Nom de Zone	Surfaces	Nom de Zone	Surfaces
RDC	Hall	5,07	Garage	20,89
	Séjour / Cuisine	30,51	Jardin	390,83
	Rangement	1,72	Terrasse	16,50
	Cellier	3,66		
	Sanitaire	4,92		
	Chambre 1	12,48		
R+1	Palier	3,20		
	WC	1,08		
	SDB	4,69		
	Chambre 2	10,83		
	Chambre 3	11,08		
	Chambre 4	13,14		
102,38 m <sup>2</sup>				

### Plan Niveau +1



Echelle 1:100



Plan de commercialisation établis le 10/03/25 - Mise à jour le 17/06/25

Le maître d'ouvrage se réserve la possibilité d'apporter des modifications de dimensions et de plan d'aménagement en fonction des contraintes techniques de construction.