

Les balcons de Saint Si - Construction de 14 logements

Route d'Agy - 74300 Saint Sigismond

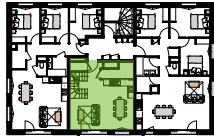
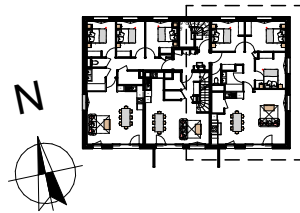
ALPES HABITAT COOPÉRATIF
71 Rue Cassiopée
74650 CHAVANOD



N°B202

T 4

R+1 et 2

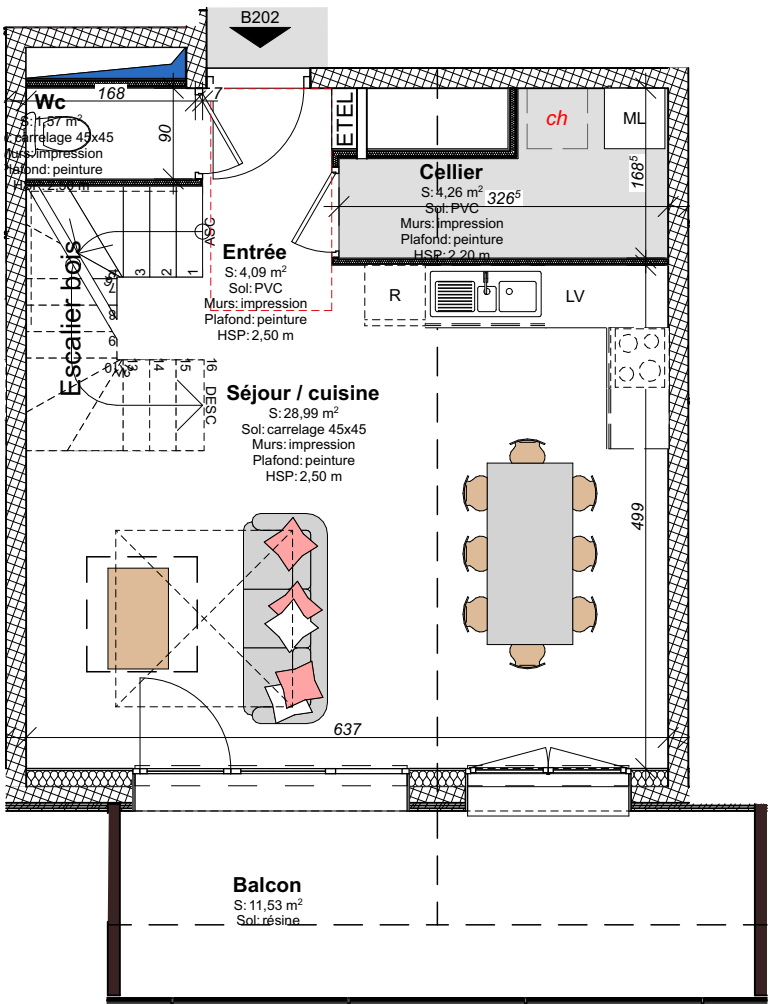


SURFACE HABITABLE

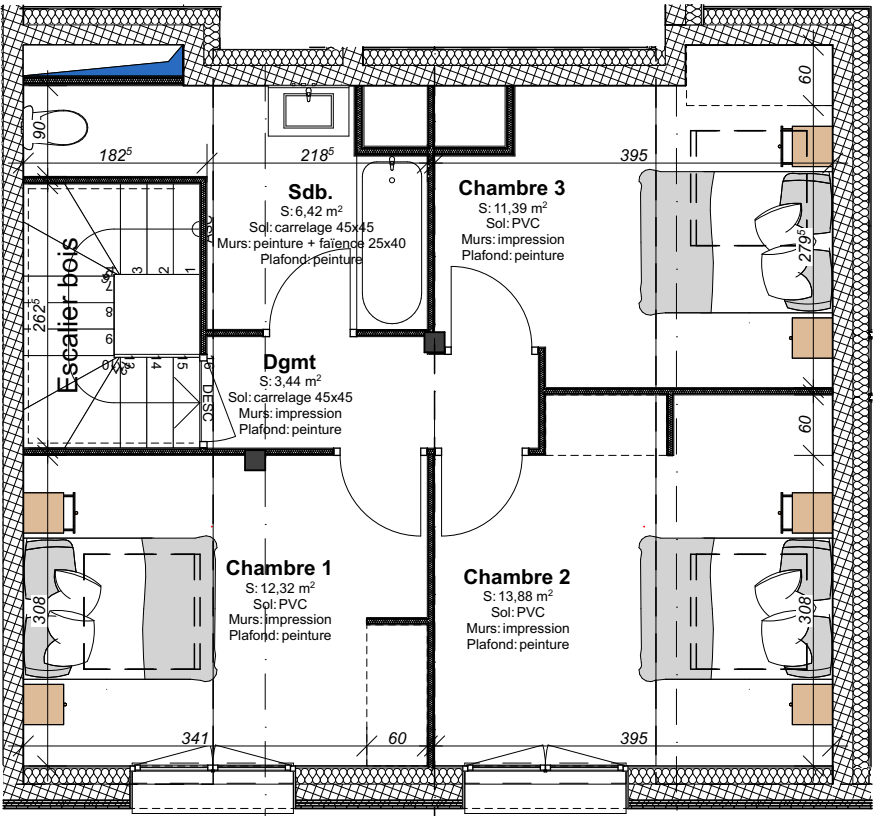
Séjour / cuisine	28,99
Chambre 2	13,88
Chambre 1	12,32
Chambre 3	11,39
Sdb.	6,42
Cellier	4,26
Entrée	4,09
Dgmt	3,44
Wc	1,57
	86,36 m²
Balcon	11,53
Cave B202	3,91

Faux plafond
ETEL=Placard
électrique

0 0,75 1,5m



1. NIVEAU 1 1:75



2. NIVEAU 2 1:75



Nota : Le présent document exprime la figure et les dispositions générales du logement. Des variations peuvent intervenir en fonction des impératifs techniques de constructions et des tolérances d'exécution et réglementaires. Ainsi, les indications de surfaces et dimensions des pièces, terrain, espaces extérieurs, ainsi que la disposition des appareillages et radiateurs sont données sous réserve des impératifs techniques de construction et des tolérances d'exécution. Les éléments de cuisine en pointillés ne sont pas fournis et ne sont qu'indicatifs. Seuls les appareils sanitaires sont fournis.